



 PRINZIN

R

Leader par l'innovation,
l'expérience et la tradition depuis
depuis 1862





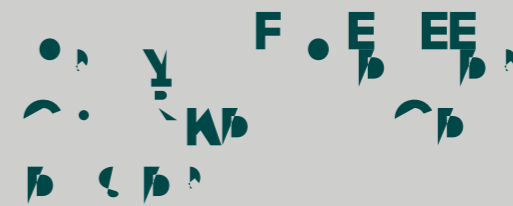
NOTRE ENTREPRISE



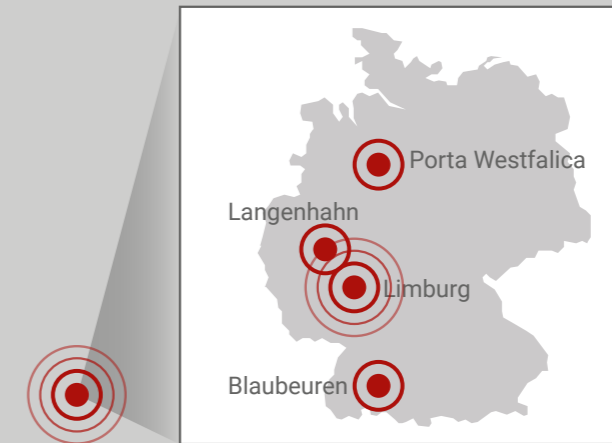
Notre passion consiste à développer des solutions innovantes pour relever vos défis quotidiens liés aux tuyaux, aux regards et aux éléments préfabriqués en béton.

Forts de plus de 160 ans d'expérience, nous mettons à votre disposition toute l'expertise nécessaire.

INTERNATIONAL



En tant que partie du TOPWERK GROUP, PRINZING PFEIFFER est représenté dans le monde entier par un réseau global de représentants.



NOTRE



Notre vision chez PRINZING PFEIFFER est d'être le leader mondial de l'innovation en matière de machines et d'être la référence en matière d'excellence dans la fabrication de produits en béton. Façonner des pratiques durables, des technologies de pointe et un engagement sans relâche pour la qualité. En favorisant une culture d'amélioration continue et de collaboration, nous souhaitons permettre à nos clients et partenaires de libérer leur plein potentiel et d'assurer l'innovation ainsi que le succès pour les générations futures.

Produit

Notre engagement en faveur de la qualité, de l'innovation et de la rapidité se reflète dans chacun de nos produits. Nous proposons des solutions sur mesure, parfaitement adaptées à vos besoins. Notre objectif est de vous fournir un produit à l'épreuve du temps, convivial et efficace, qui répond aux normes de qualité les plus élevées et convainc par son approche innovante.

Projet

Une gestion de projet professionnelle est la clé de votre succès. En mettant l'accent sur la communication, le respect des délais et la rapidité, nous veillons à ce que vos projets se déroulent sans accroc et de manière efficace.

NOTRE



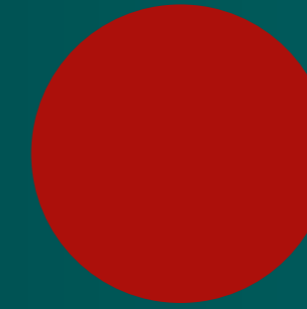
Chez PRINZING PFEIFFER, nous nous sommes donné pour mission d'être des pionniers en matière d'innovation dans l'industrie mécanique tout en préservant notre riche tradition depuis 1862. Notre mission est d'établir sans cesse de nouveaux standards dans la fabrication de produits en béton grâce à une technologie de pointe, une qualité exceptionnelle et un engagement sans faille envers nos clients dans le monde entier. Nous nous efforçons de diriger avec intégrité, de promouvoir des pratiques durables et d'encourager le progrès grâce à notre expertise et à notre passion pour l'excellence.

Service

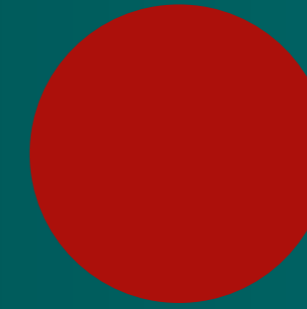
Notre offre de service complète et nos produits numériques innovants contribuent à ce que vos machines et installations fonctionnent toujours de manière optimale. Qu'il s'agisse de retrofits, de conseils sur les pièces de rechange ou de conseils aux clients sur place, notre personnel formé est à votre disposition à tout moment. Avec smartParts et smartCheck, nous vous proposons en outre des solutions intelligentes qui augmentent encore votre efficacité et votre fiabilité.

Développement

PRINZING PFEIFFER vous propose les produits les plus innovants du marché, qu'il s'agisse de nouvelles machines ou de la modernisation de vos machines existantes par des retrofits : Nos ingénieurs travaillent sans relâche pour vous fournir des solutions sur mesure.



Projets réussis



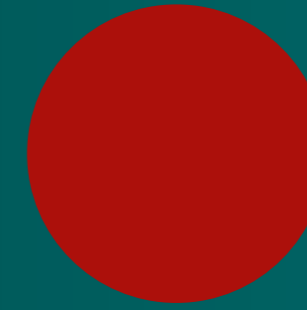
Des clients satisfaits dans plus de 70 pays



Collaborateurs s'occupent de la réussite de vos projets



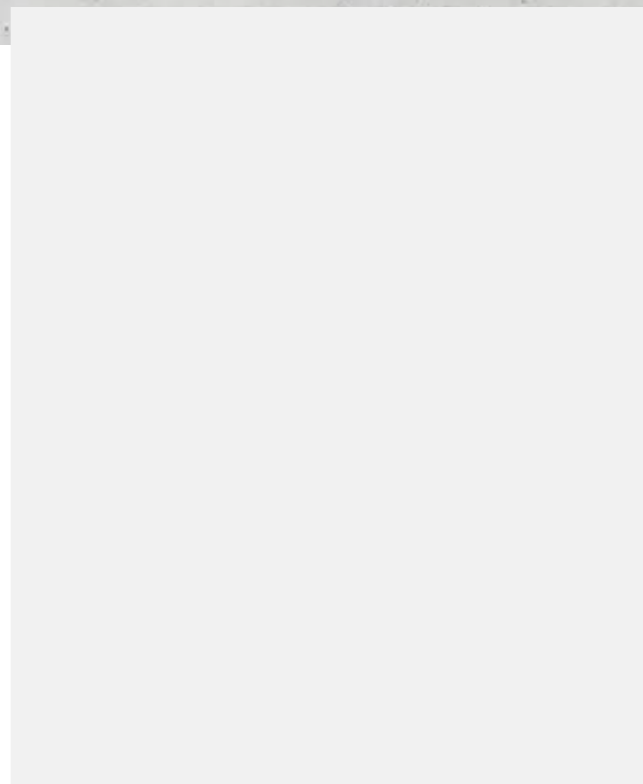
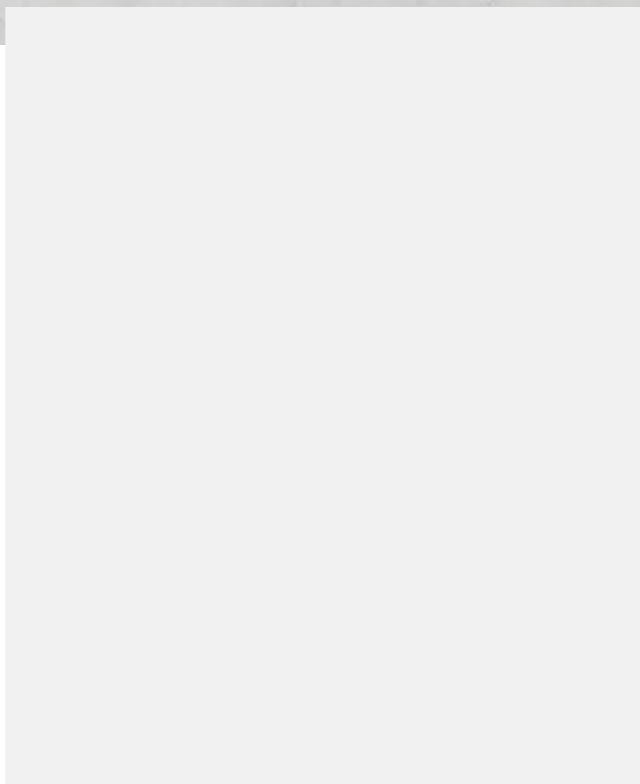
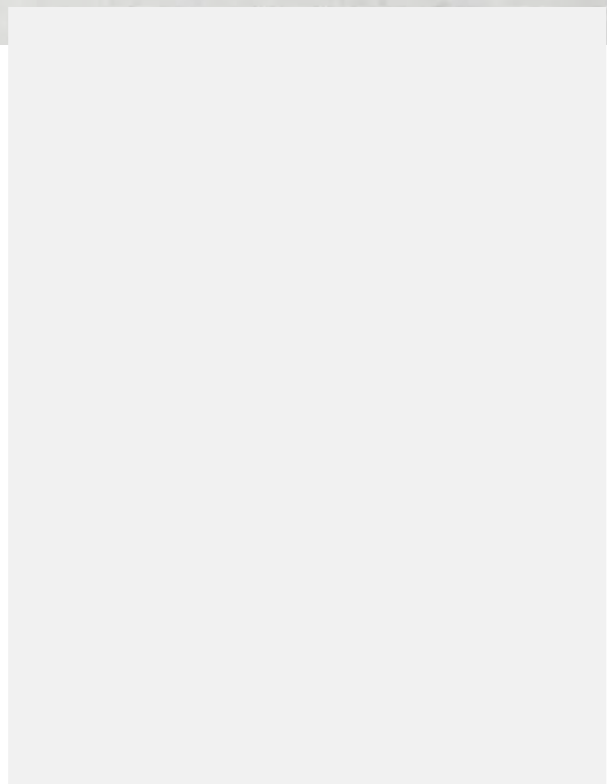
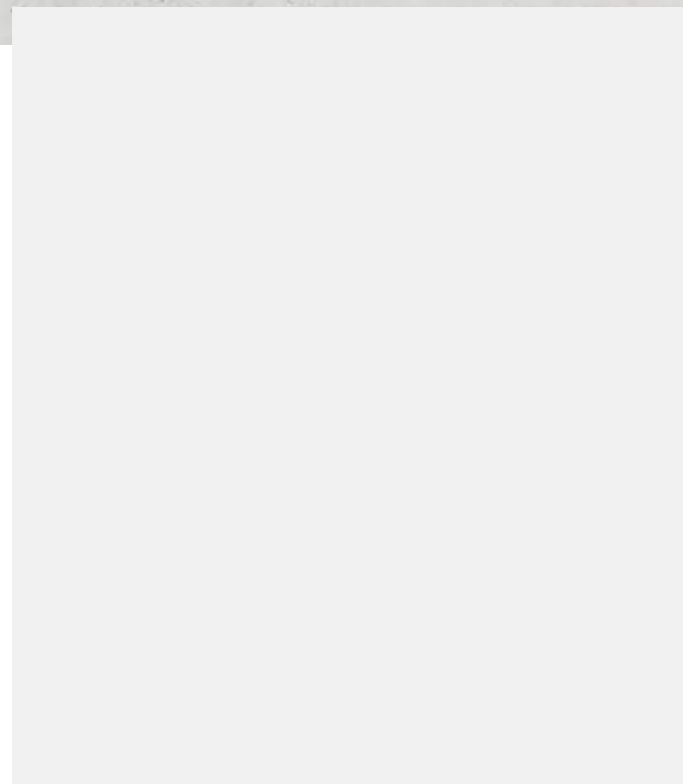
A votre service sur 4 sites en Allemagne

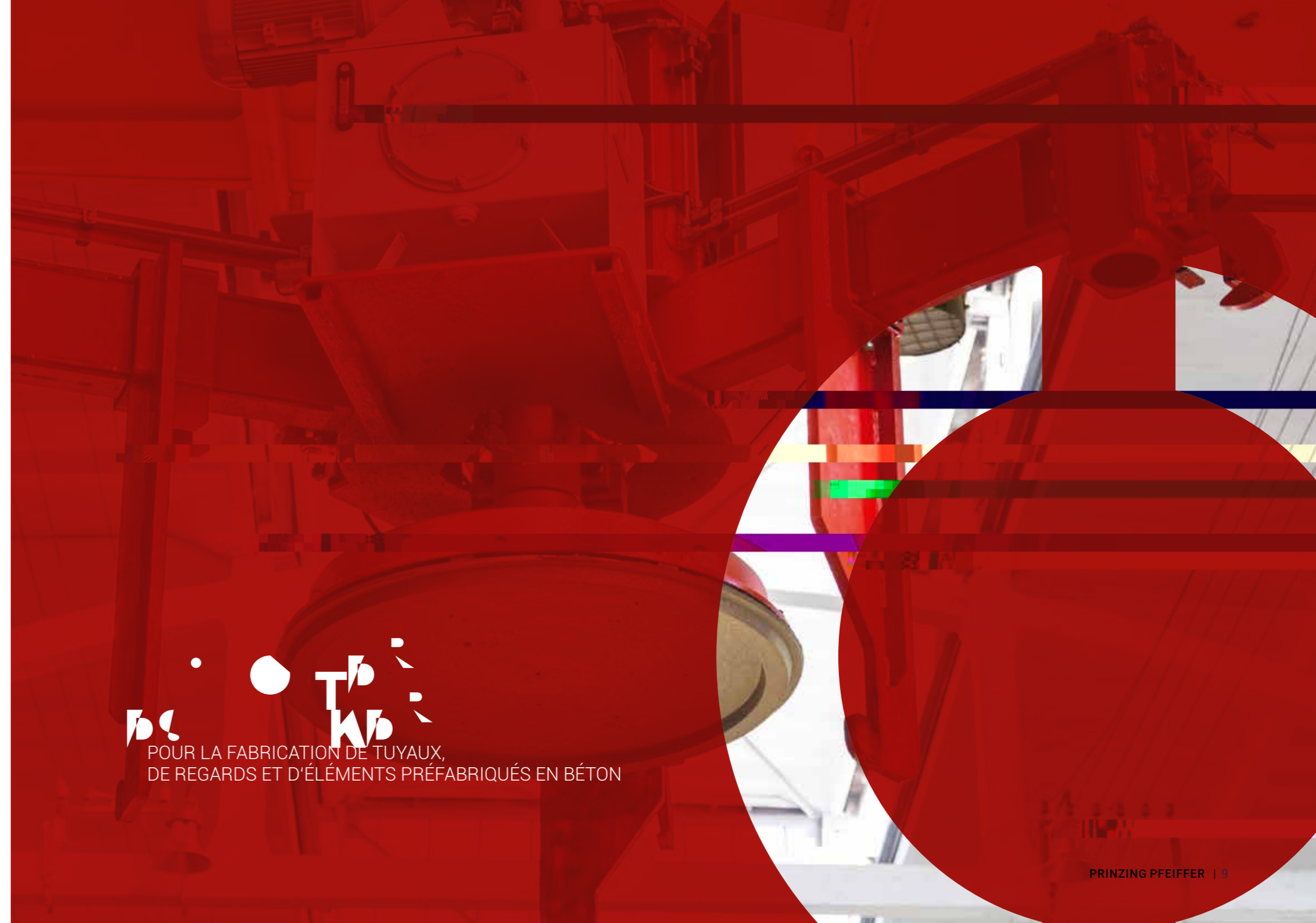
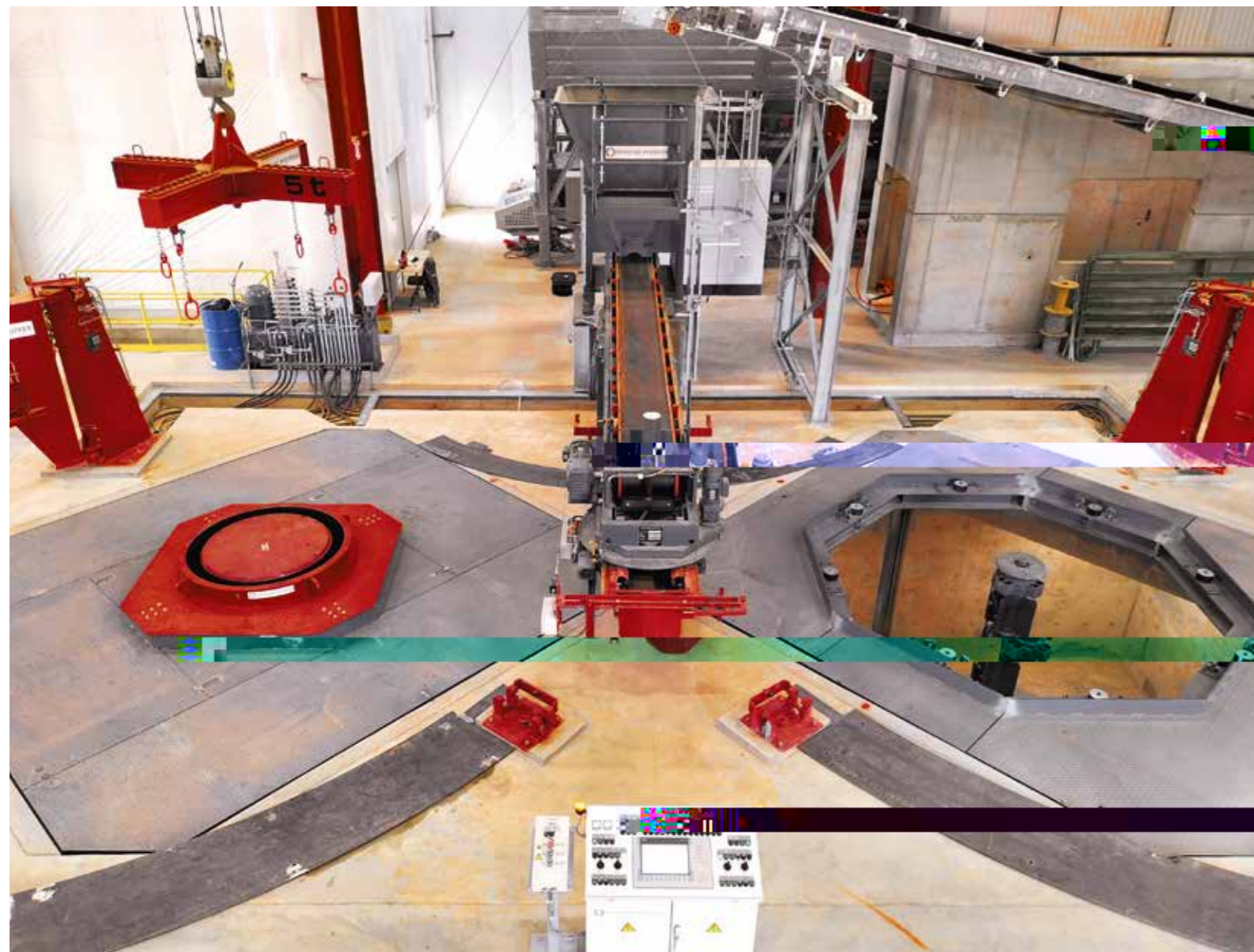


Machines en service dans le monde entier

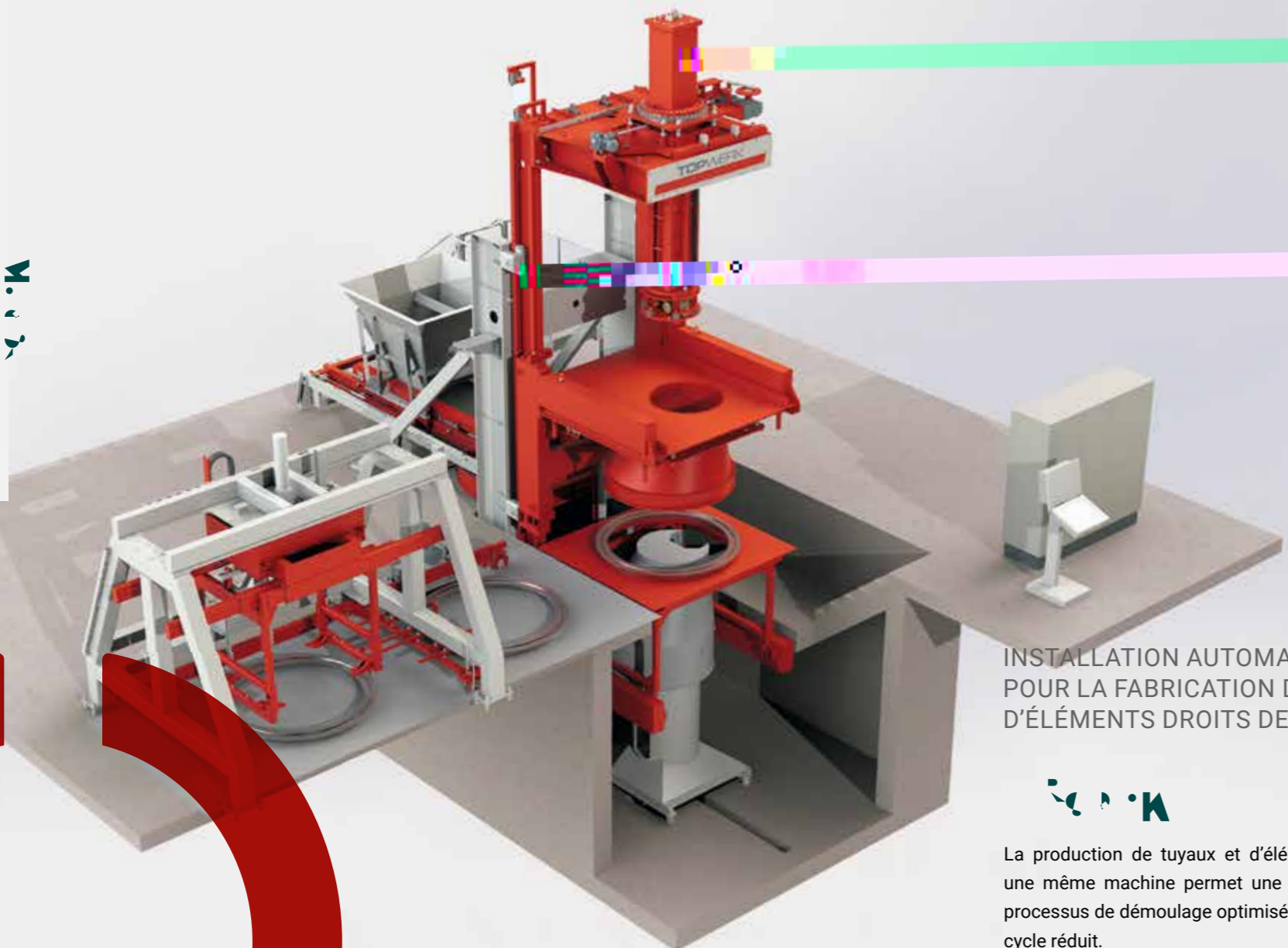
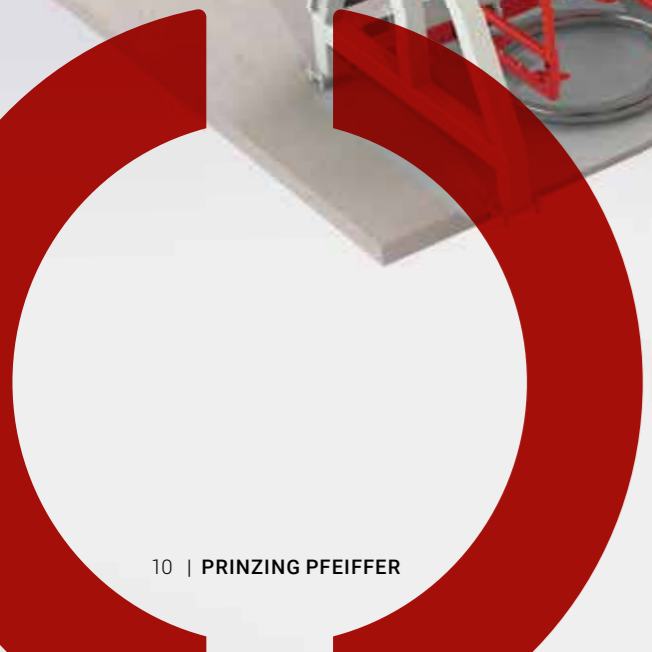


Retrofits, logiciels et service pour vos installations existantes






POUR LA FABRICATION DE TUYAUX,
DE REGARDS ET D'ÉLÉMENTS PRÉFABRIQUÉS EN BÉTON

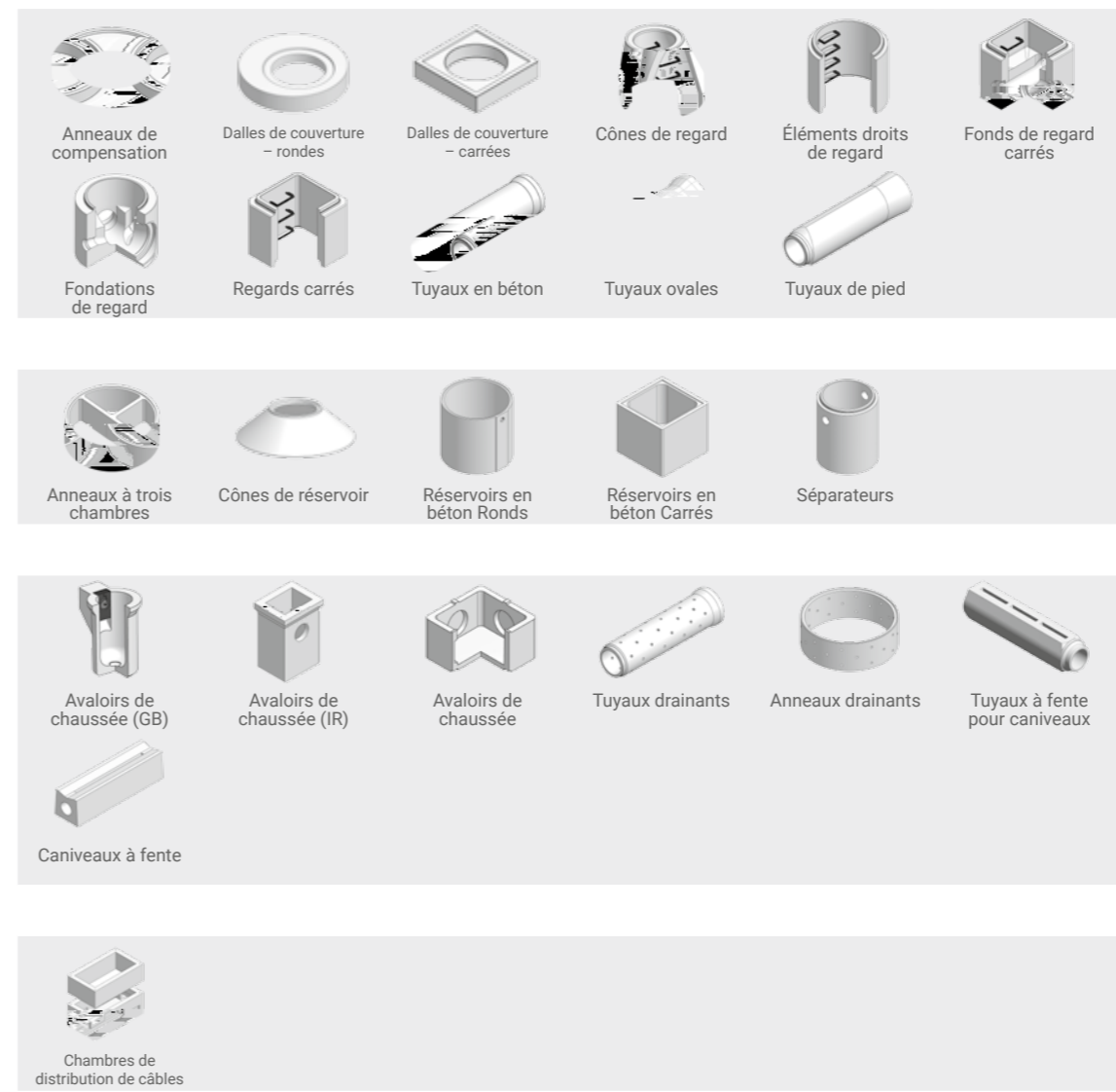


INSTALLATION AUTOMATIQUE POUR LA FABRICATION DE TUYAUX ET D'ÉLÉMENTS DROITS DE REGARD

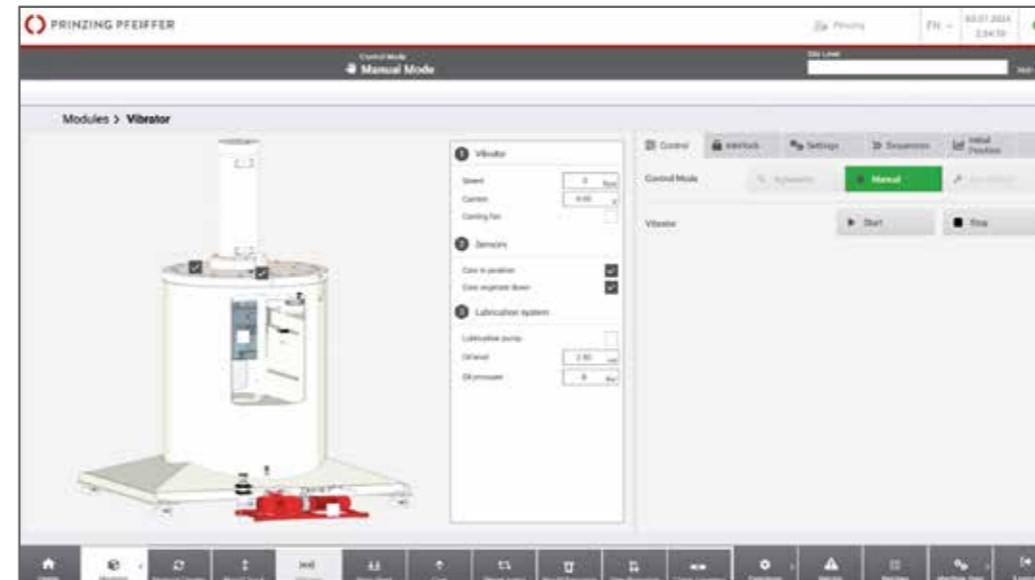
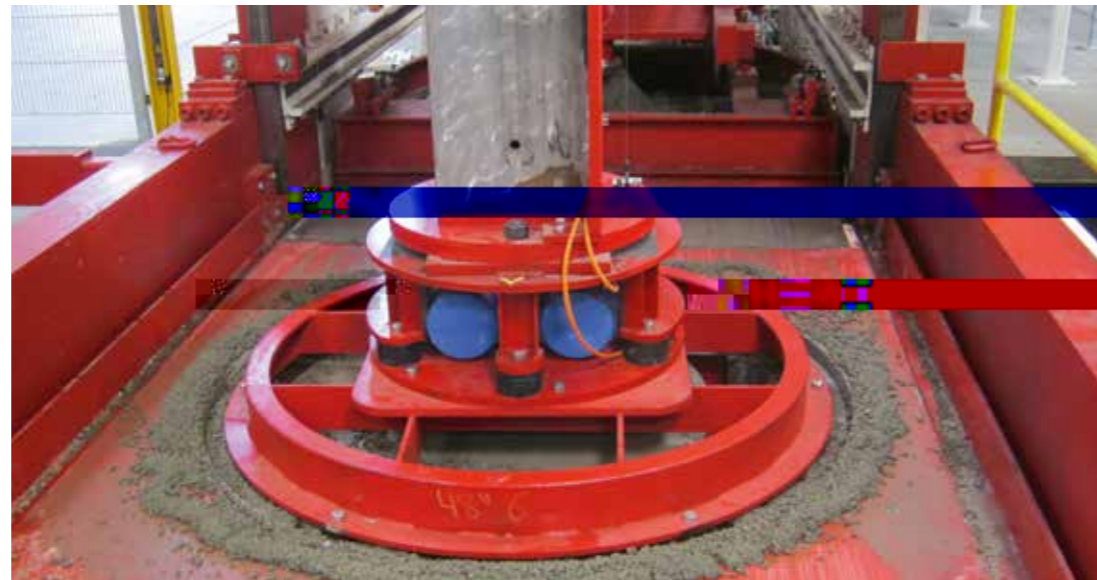


La production de tuyaux et d'éléments de regard sur une même machine permet une grande flexibilité. Un processus de démoulage optimisé favorise un temps de cycle réduit.

De plus, une large gamme d'autres produits peut être fabriquée avec la MISTRAL



- Machine automatique et flexible pour la fabrication de tuyaux en béton, d'éléments de regard et de pièces spéciales jusqu'à 2,5 m de longueur utile
- Procédé breveté GEBA :
 - Hauteur de construction précise des produits
 - Dosage exact du béton
 - Compactage homogène du béton
 - Moins d'usure des moules et de la machine
 - Réduction du temps de production
- Temps de cycle courts grâce au démoulage direct dans la machine, facilité par un procédé de démoulage spécifique
 - Changement de moule optimisé pour un passage rapide d'un produit à l'autre
- Vibreur central à lubrification par huile pour un compactage précis dans la zone du fût grâce à des vitesses de rotation élevées
- Vibration supérieure réglée par fréquence pour un formage précis de la tête mâle
- Qualité de surface constante grâce à un compactage supplémentaire régulé par fréquence à l'extrémité du produit
- La conception de la MISTRAL permet l'intégration de systèmes de manutention automatisés sur trois côtés
- SmartParts pour une sélection simple et rapide des pièces de rechange
- Commande intuitive de la machine, adaptée à l'opérateur



- Nettoyage automatisé des rondelles de base, suivi de l'application d'un agent de démoulage
- Alimentation automatique des rondelles de base, des échelons ou des éléments de transport
- Vibration directe des échelons et/ou des éléments de transport
- Réglage automatique de la presse pour les produits excentrés
- Compactage par vibreur vertical ou central
 - Production double ou combinée possible jusqu'au diamètre nominal 600
- Consultation du déroulement de la production via des appareils mobiles
- Assistance en ligne avec accès direct au système de commande
- Data Analyzer et rapports pour la mise à disposition de toutes les données et statistiques de production pertinentes

Diamètre intérieur minimal du produit	250 mm	
Diamètre extérieur maximal du produit rond et carré	1850 mm (1300 x 1300 mm)	2300 mm (1620 x 1620 mm)
Hauteur maximale	2500 mm	
Poids maximal du produit	8000 kg	
Extensible avec des systèmes de manutention	Oui	

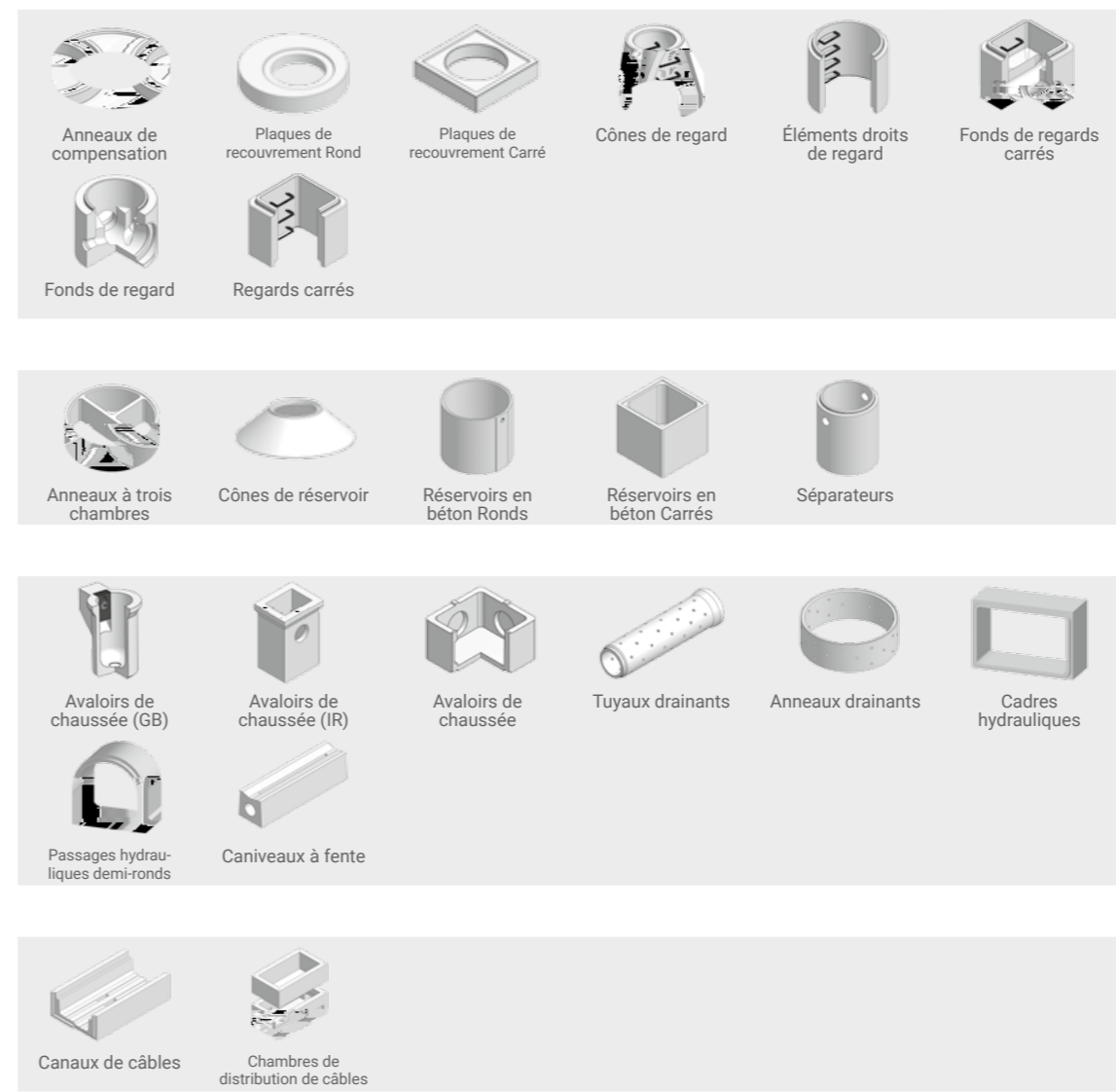




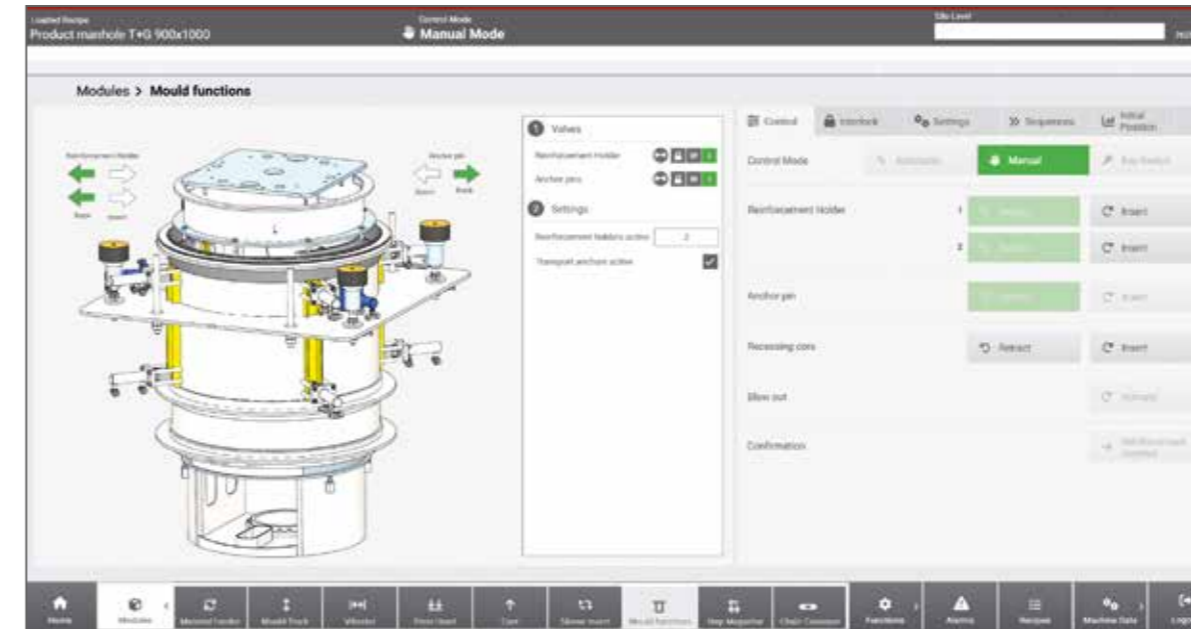
INSTALLATION AUTOMATIQUE D'ANNEAUX DE TUBES ET DE REGARDS

La TORNADO est une machine vibrante destinée à la fabrication d'éléments de regard et d'autres pièces préfabriquées en béton.

Dans sa configuration de base, la TORNADO permet de produire une grande variété de produits. Ses nombreuses options d'extension réduisent les interventions manuelles et facilitent le déroulement de la production.



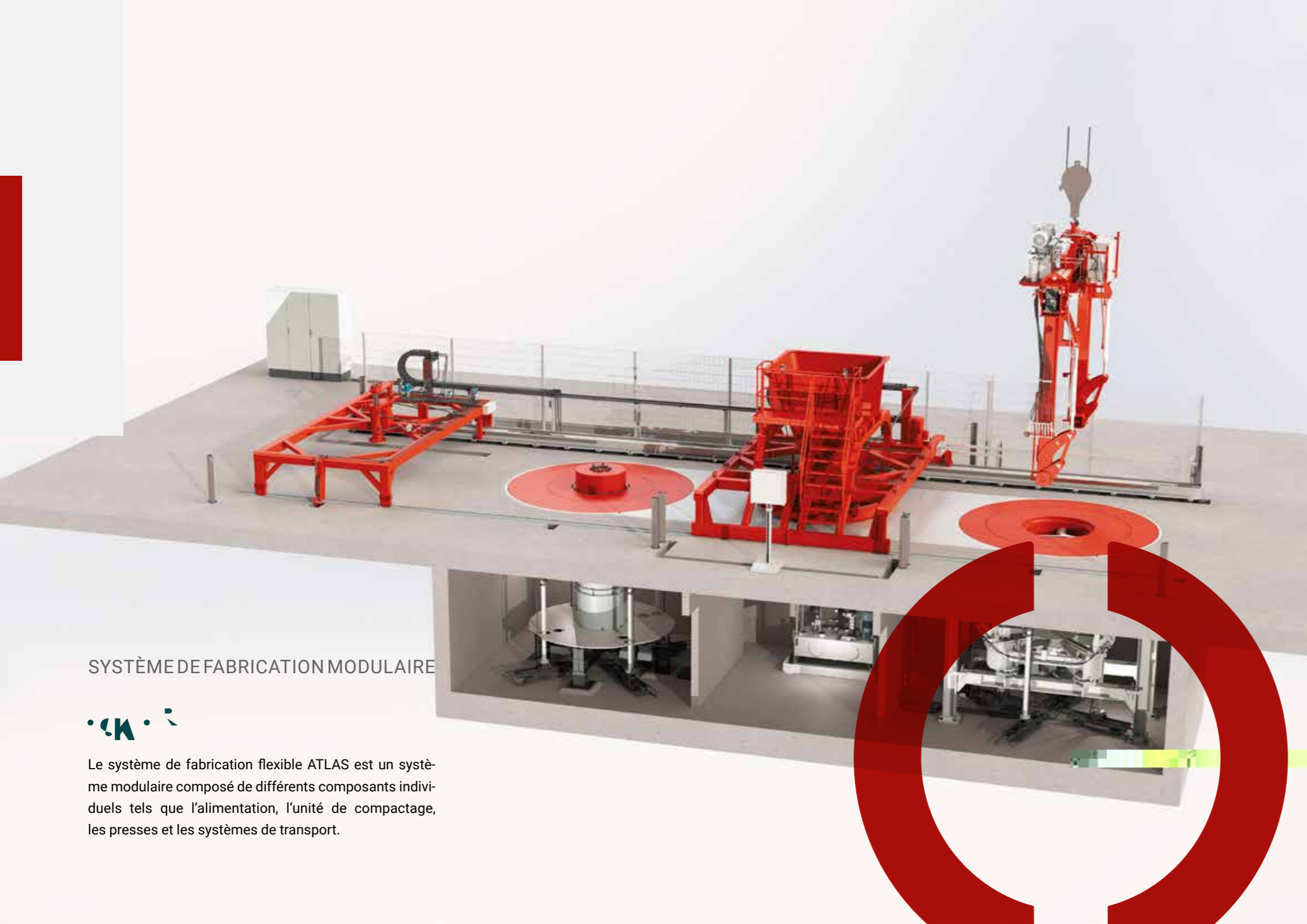
- Procédé breveté GEBA :
 - Hauteur de construction précise des produits
 - Dosage exact du béton
 - Compactage homogène du béton
 - Moins d'usure des moules et de la machine
 - Réduction du temps de production
- Temps de cycle courts grâce au démoulage direct dans la machine
- Production flexible grâce à des temps de changement de moules réduits



- Nettoyage automatisé des rondelles de base, suivi de l'application d'un agent de démoulage
- Alimentation automatique des rondelles de base, des échelons ou des éléments de transport
- Vibration directe des échelons et/ou des éléments de transport
- Réglage automatique de la presse pour les produits excentrés
- Compactage par vibreur vertical ou central
- Consultation du processus de production via appareils mobiles
- Assistance en ligne avec accès direct au système de commande
- Data Analyzer et reporting pour la mise à disposition de toutes les données et statistiques de production pertinentes
- Smart Check pour un contrôle régulier et professionnel de votre installation



Diamètre intérieur minimal du produit	250 mm		
Diamètre extérieur maximal du produit rond et carré	1850 mm (1300 x 1300 mm)	2300 mm (1620 x 1620 mm)	2900 mm (2050 x 2050 mm)
Hauteur maximale	1500 mm		
Poids maximal du produit	5000 kg		
Extensible avec des systèmes de manutention	Qui		



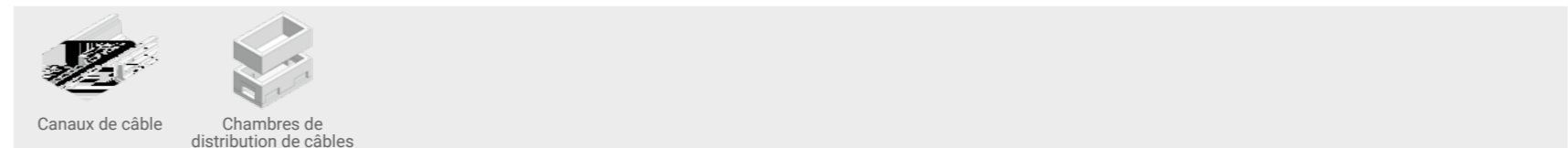
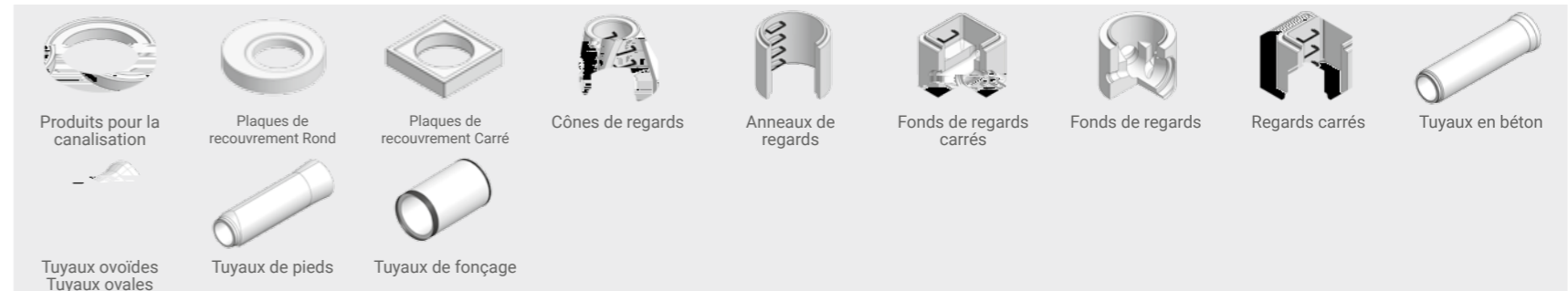
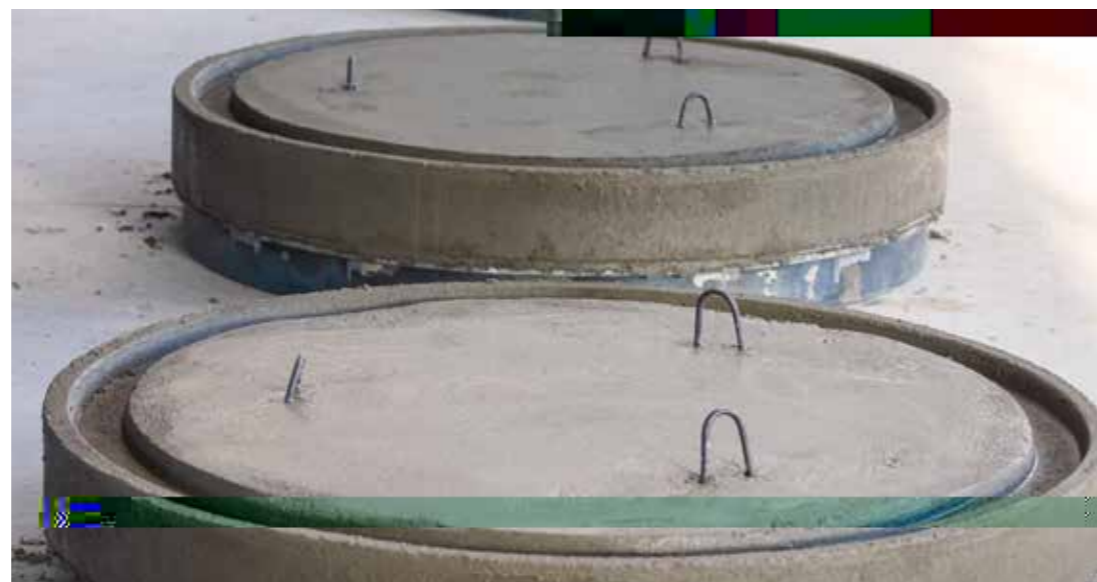
SYSTÈME DE FABRICATION MODULAIRE

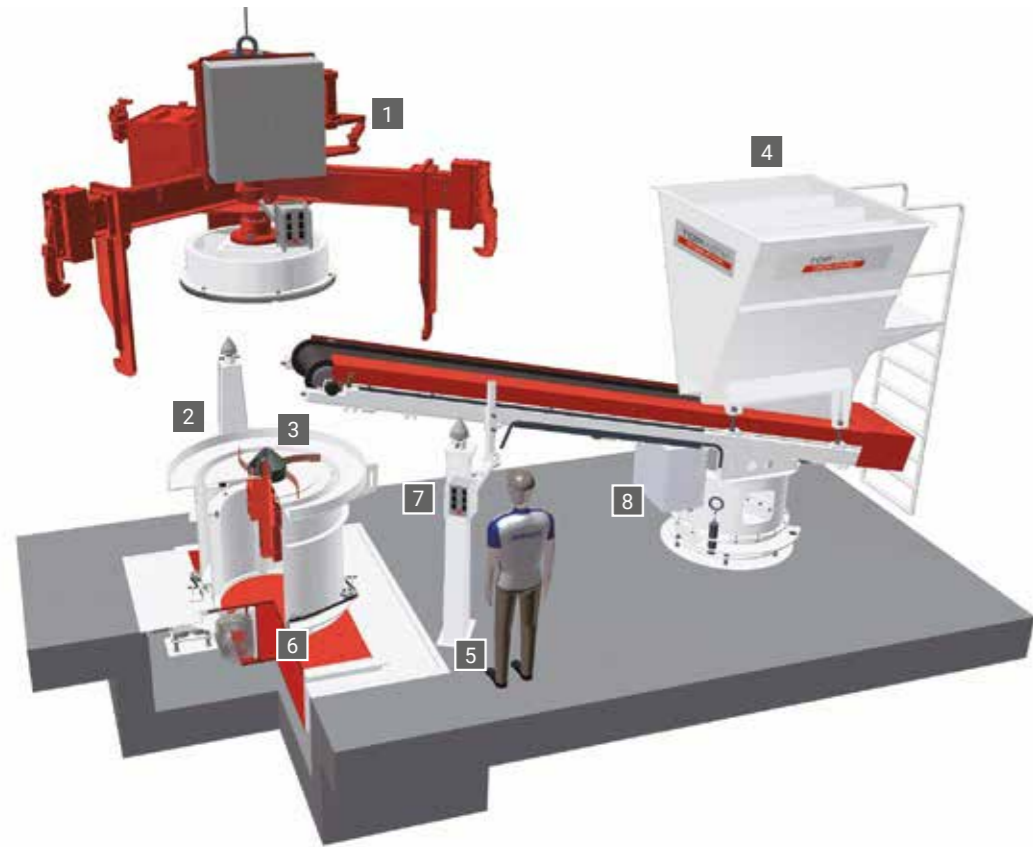


Le système de fabrication flexible ATLAS est un système modulaire composé de différents composants individuels tels que l'alimentation, l'unité de compactage, les presses et les systèmes de transport.

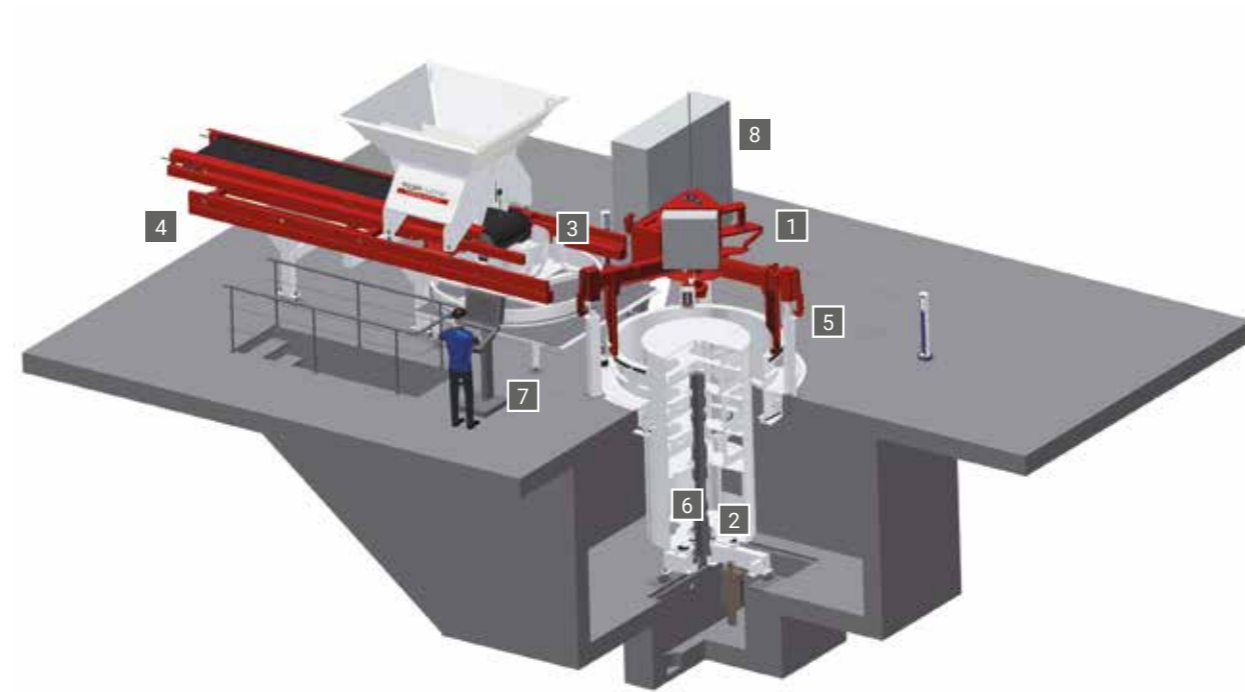
- Commande semi-automatique
- Compactage par vibreur central ou vertical, réglé en fréquence
- Serrage hydraulique du moule
- Fabrication des fonds avec traverse de retournement
 - Production en double
- Data Analyzer et reporting pour la mise à disposition de toutes les données et statistiques de production pertinentes
- Smart Check pour un contrôle régulier et professionnel de votre installation

Diamètre intérieur minimal du produit	250 mm		
Diamètre extérieur maximal du produit rond et carré	2300 mm (1620 x 1620 mm)	2300 mm (1620 x 1620 mm)	3800 mm (2680 x 2680 mm)
Hauteur maximale	1000 mm	2500 mm	3000 mm
Poids maximal du produit	5000 kg		8000 kg
Extensible avec des systèmes de manutention	Oui		

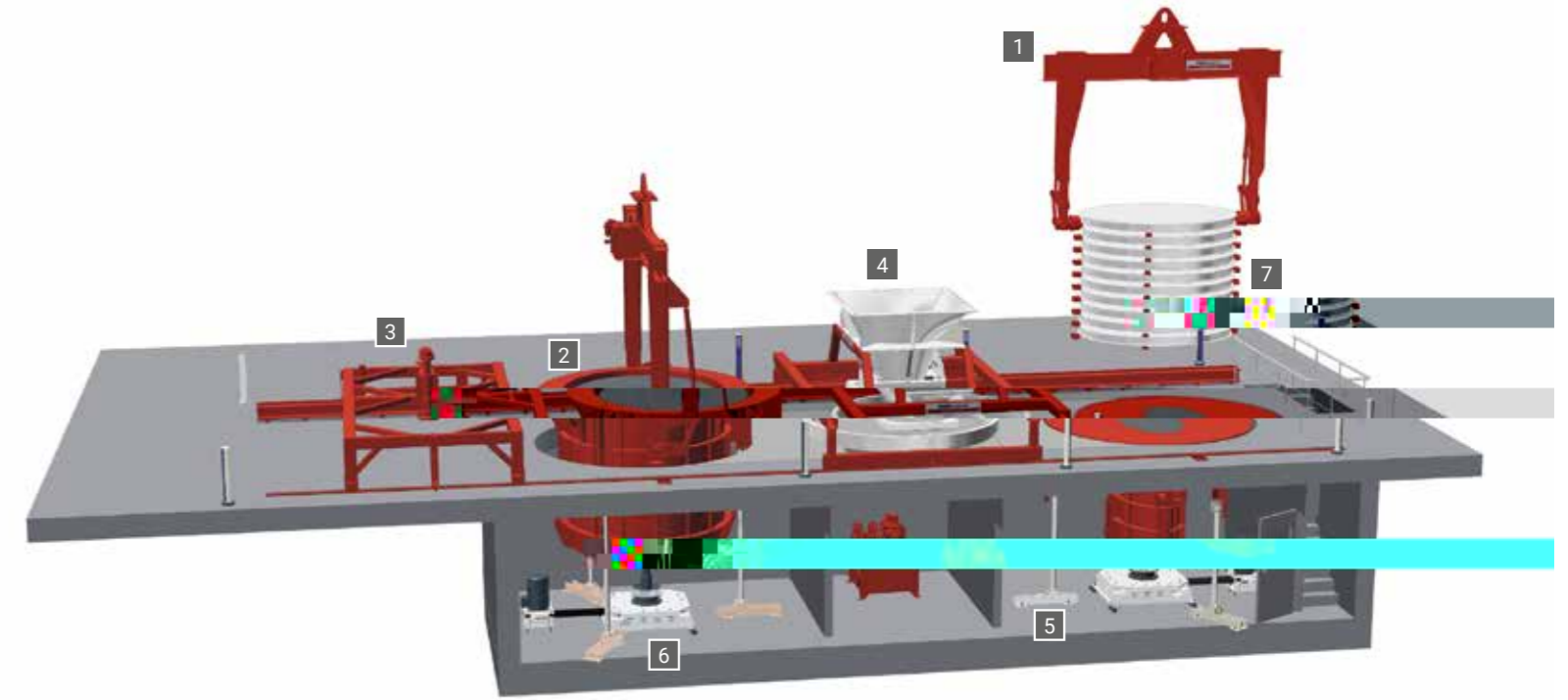




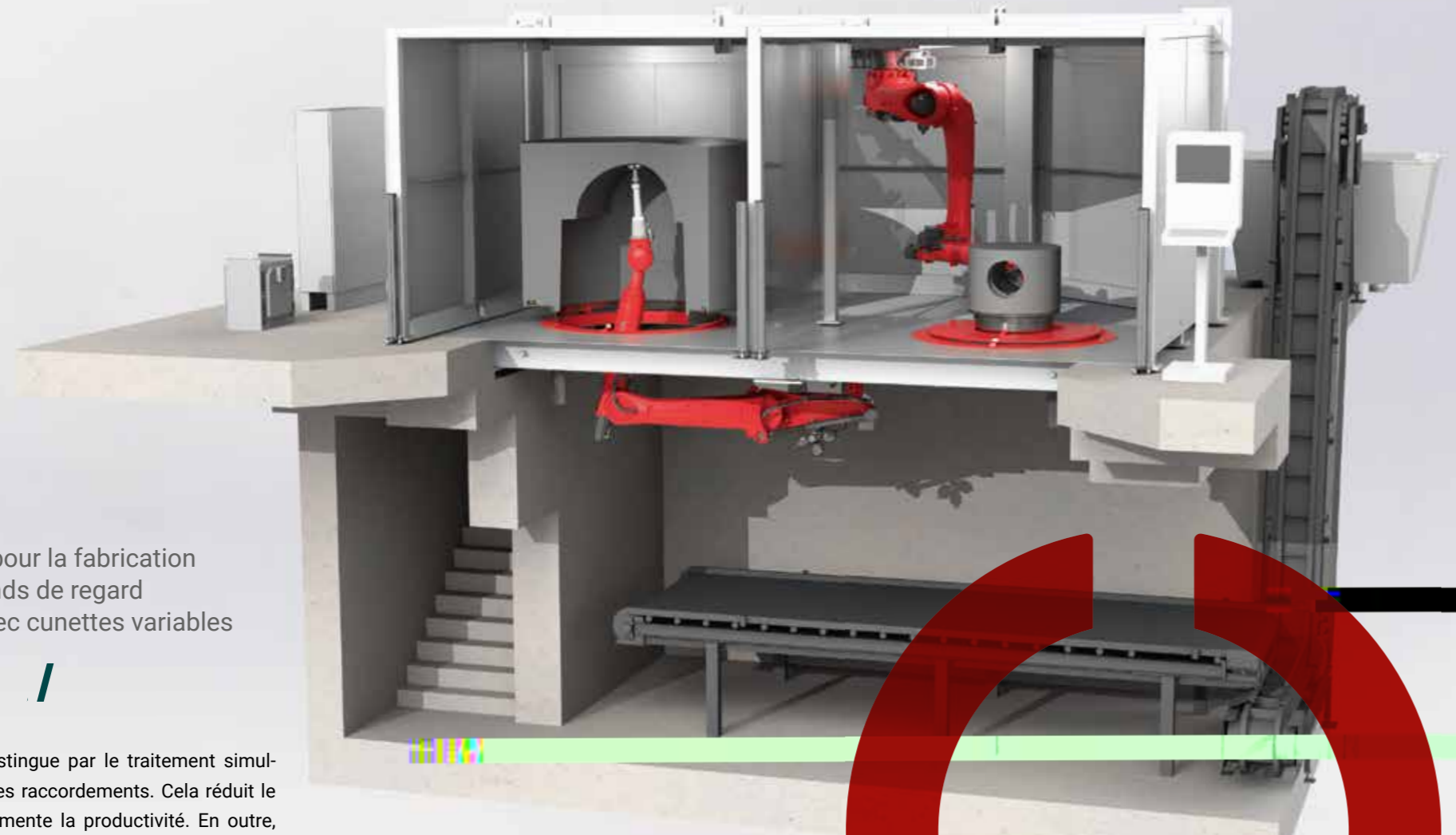
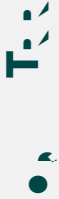
- 1 Appareil de levage avec presse
- 2 Dispositif de moulage
- 3 Distributeur
- 4 Installation de chargement
- 5 Supports pour appareil de levage
- 6 Table vibrante
- 7 Appareil de commande
- 8 Armoire électrique



- 1 Appareil de levage avec presse
- 2 Dispositif de moulage
- 3 Distributeur
- 4 Installation de chargement
- 5 Supports pour appareil de levage
- 6 Vibreur central
- 7 Appareil de commande
- 8 Armoire électrique



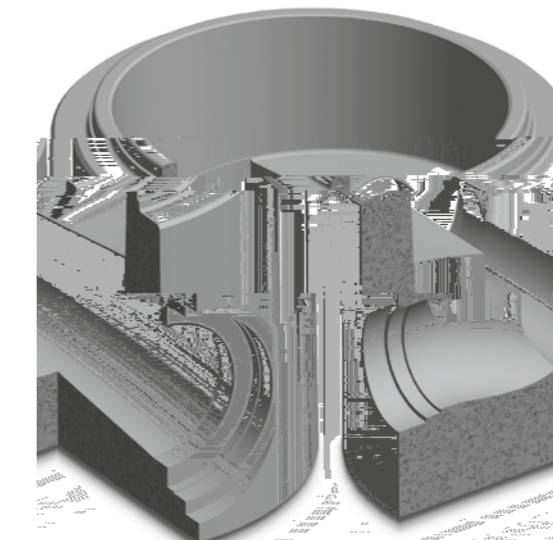
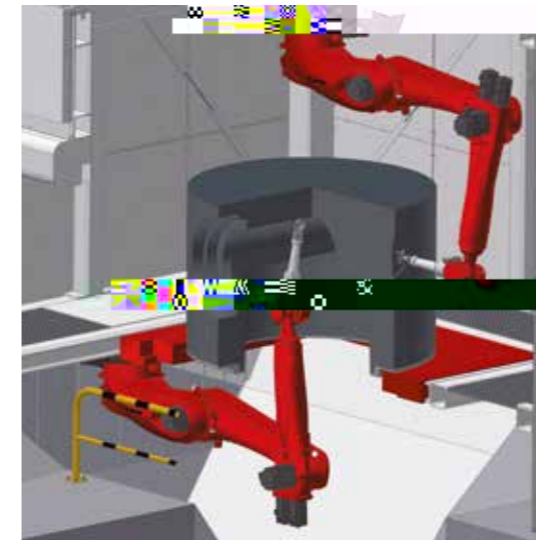
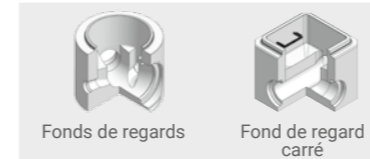
- 1 Traverse de retournement
- 2 Dispositif de moulage
- 3 Presse linéaire
- 4 Installation de chargement
- 5 Dispositif d'éjection
- 6 Vibreur central
- 7 Palettes en acier



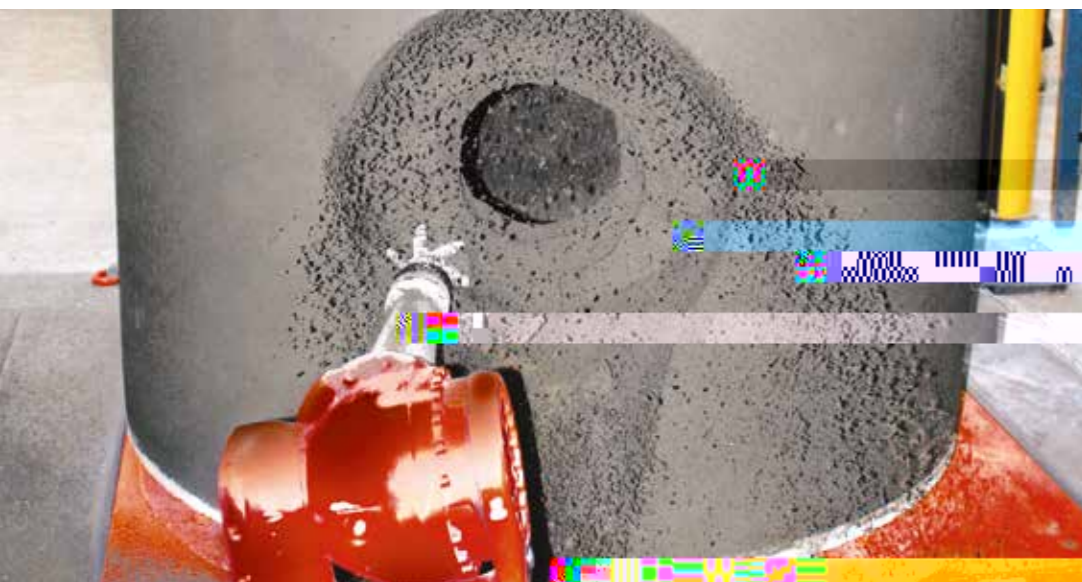
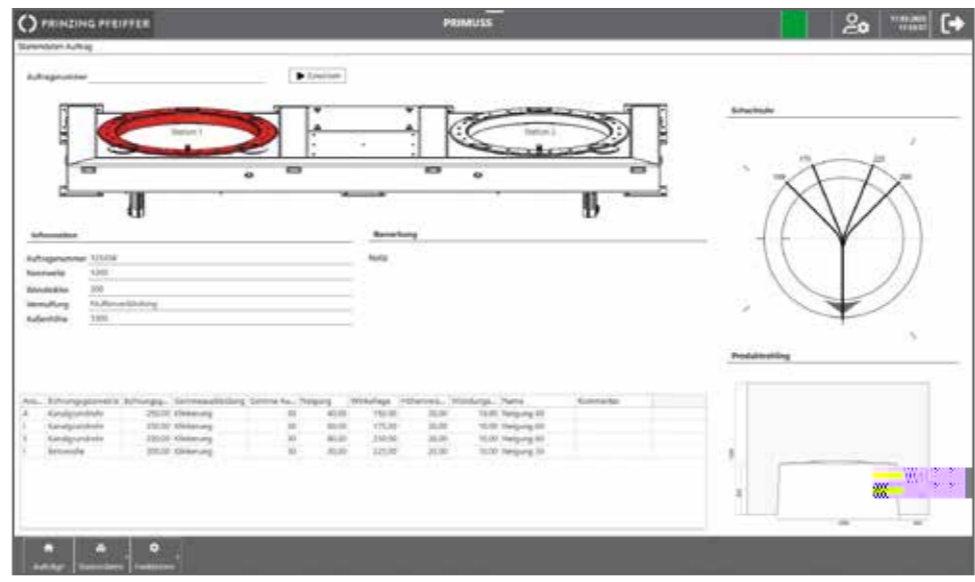
Procédé breveté pour la fabrication **écologique** de fonds de regard monolithiques avec cunettes variables

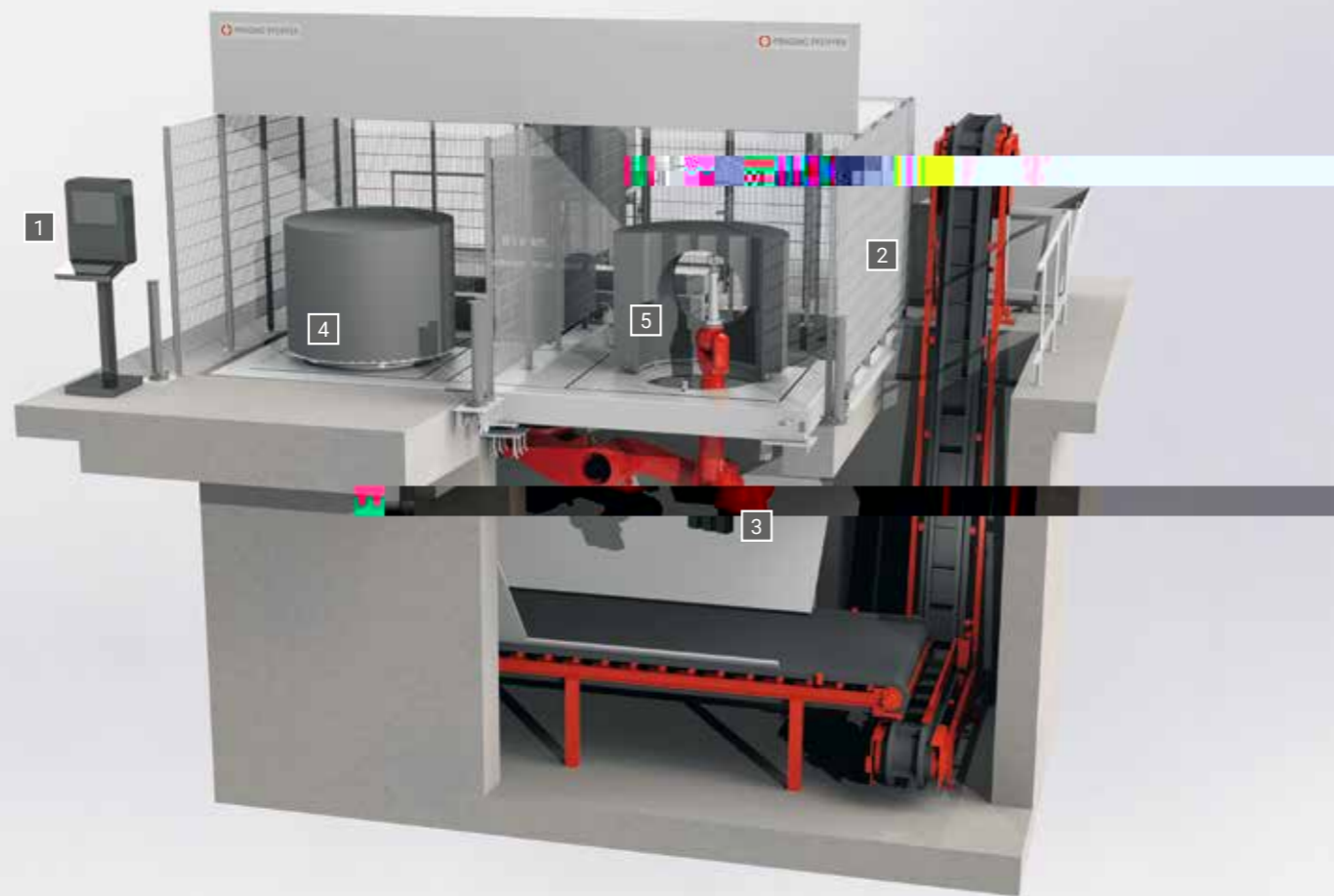


La PRIMUSS 2.0 se distingue par le traitement simultané des cunettes et des raccordements. Cela réduit le temps de cycle et augmente la productivité. En outre, elle permet de traiter des diamètres nominaux allant de 600 à 1500 mm.

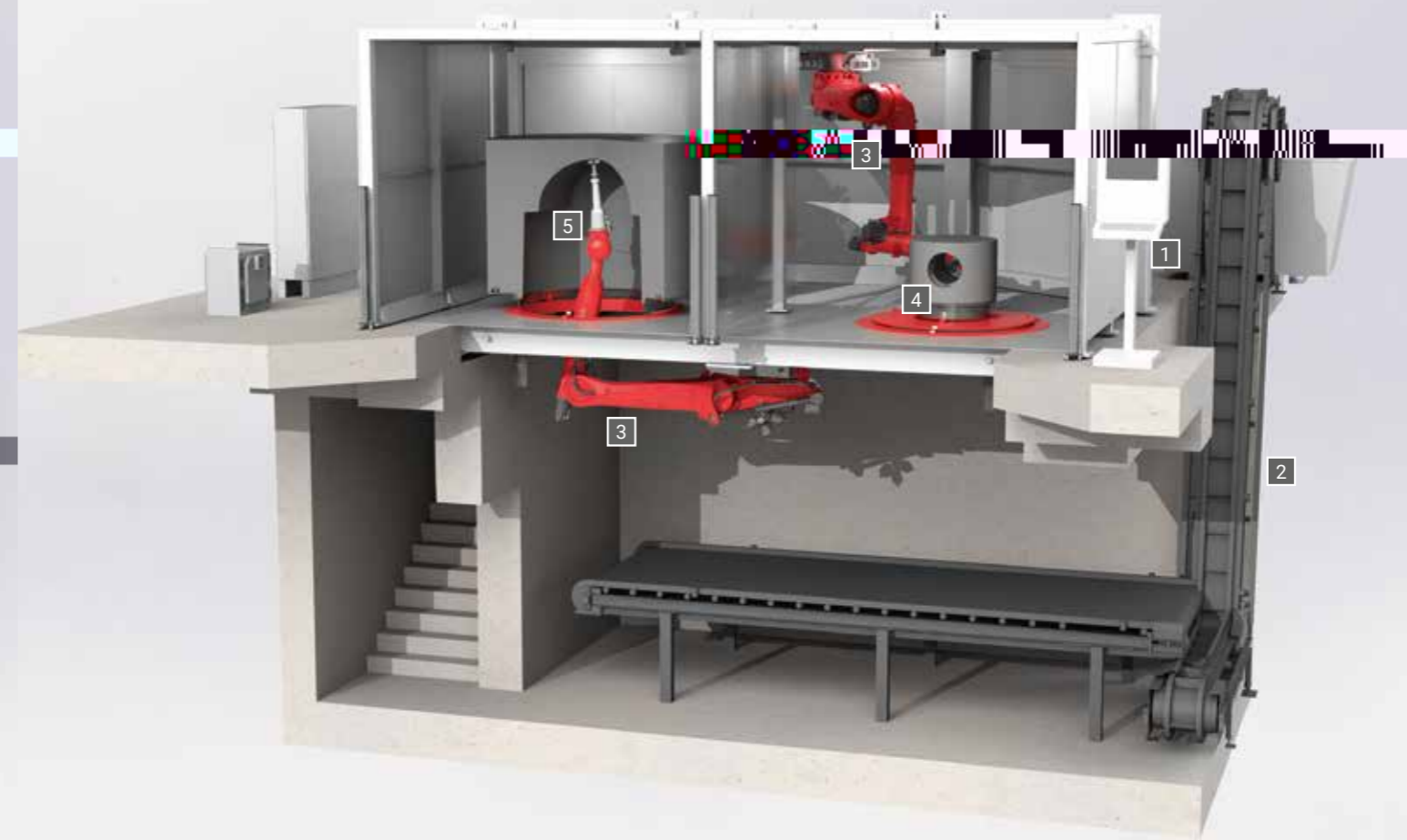


- Fabrication programmée de cunettes de formes variables, ainsi que des entrées et sorties associées pour chaque raccordement de tuyau
 - Conception de cunettes optimisée sur le plan hydraulique
- Réduction du temps de préparation grâce à :
 - L'absence d'éléments de coffrage et de raccords
 - La fabrication automatique de la partie inférieure
 - Le traitement de produits en béton frais (Wetcast) et en béton sec (Drycast)
- Coûts réduits en outillage et en énergie grâce au fraisage du béton frais
- Réutilisation du matériau fraisé
- Réduction des coûts de personnel (opération par une seule personne)
 - Logiciel interne pour le dimensionnement des fonds de regard
- SmartParts pour une sélection simple des pièces de rechange nécessaires
- Interface de commande intuitive, adaptée à l'opérateur





- 1 Pupitre de commande
- 2 Convoyeur pour le matériau à fraiser
- 3 Robot industriel
- 4 Poste de fraisage avec table tournante
- 5 Fraises



- 1 Pupitre de commande
- 2 Convoyeur pour le matériau à fraiser
- 3 Robot industriel
- 4 Poste de fraisage avec table tournante
- 5 Fraises



INSTALLATION ENTIÈREMENT AUTOMATIQUE POUR LA FABRICATION DE TUYAUX EN BÉTON

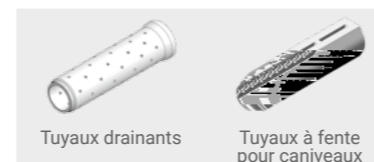


La presse radiale RP représente une innovation majeure dans la fabrication de tuyaux en béton et en béton armé. Sa grande capacité de production et sa flexibilité en font une ressource précieuse pour les entreprises de construction du monde entier. Avec la presse radiale RP, il est possible de produire efficacement et à moindre coût des tuyaux de haute qualité, répondant ainsi aux exigences des projets de construction modernes.



Tuyaux en béton

Tuyaux de fonçage



Tuyaux drainants

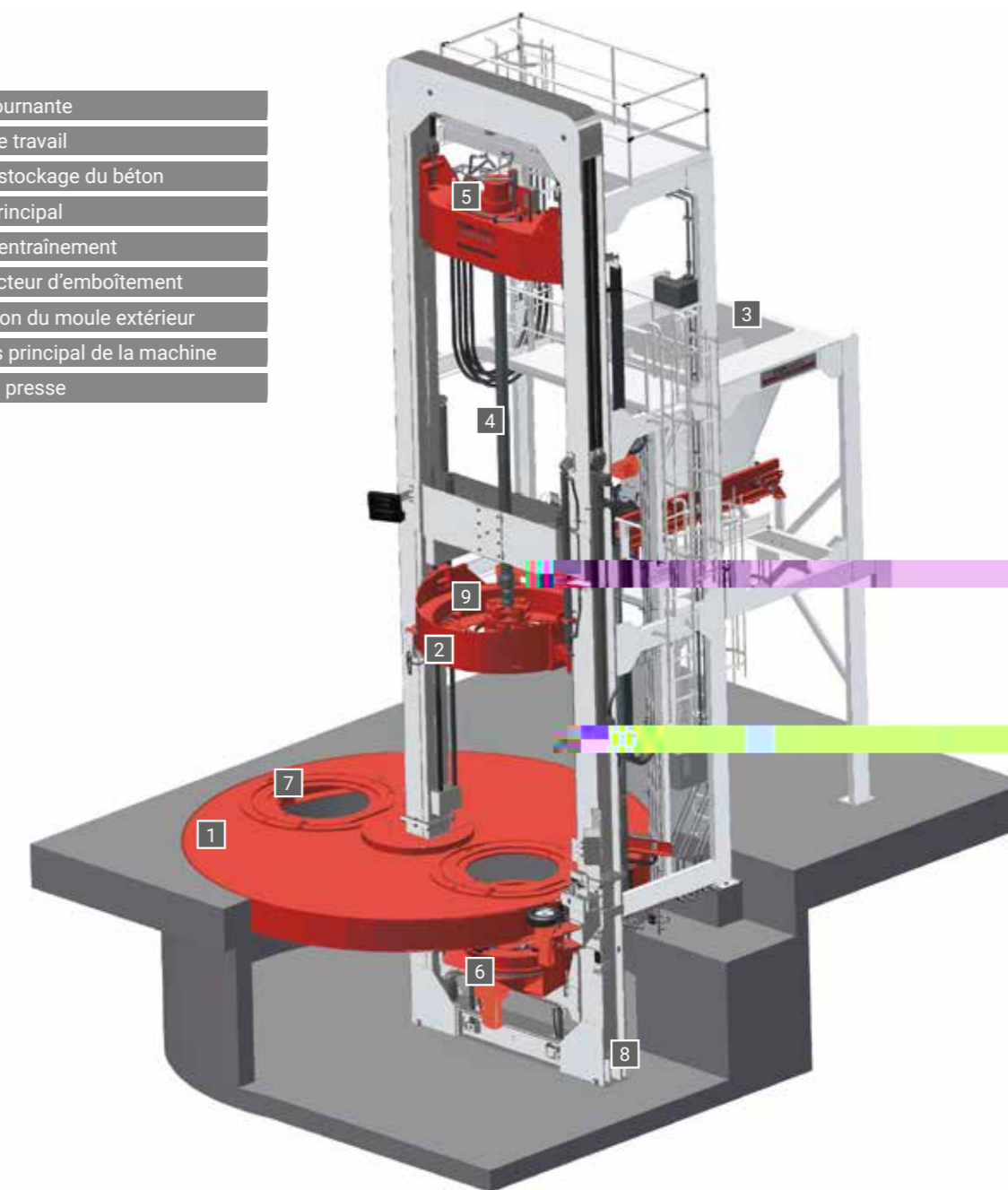
Tuyaux à fente pour caniveaux

- Outil de pressage rotatif composé d'une tête de distribution et d'une tête de pressage tournant en sens inverse pour un compactage sans contraintes
- Régulateur de compactage entièrement automatique pour une densité uniforme
- Grande flexibilité grâce aux entraînements séparés et réglables de la tête de distribution et de la tête de pressage
- Puissance de motorisation élevée pour la production de tuyaux à parois épaisses et à double armature
- Surveillance et documentation continues de l'effet de compactage
- Faible profondeur de fondation requise
- Temps de cycle très courts grâce à la production avec deux chemises de moule et table rotative
- Grande précision dimensionnelle des produits finis grâce au transport des produits frais dans la chemise jusqu'au poste de démoulage
- SmartParts pour une sélection simple des pièces de rechange nécessaires
- Interface de commande intuitive, adaptée à l'opérateur

				RP 1230	RP 1235		RP 1630	RP 1635	RP 2025	RP 2030	RP 2035
Diamètre intérieur minimal du produit	300 mm		300 mm			300 mm			600 mm		
Diamètre extérieur maximal du produit	850 mm		1600 mm			2000 mm			2400 mm		
Hauteur minimale	1000 mm		1000 mm			1000 mm			1000 mm		
Hauteur maximale	2500 mm	3000 mm	2500 mm	3000 mm	3500 mm	2500 mm	3000 mm	3500 mm	2500 mm	3000 mm	3500 mm
Extensible avec des systèmes de manutention	Qui										

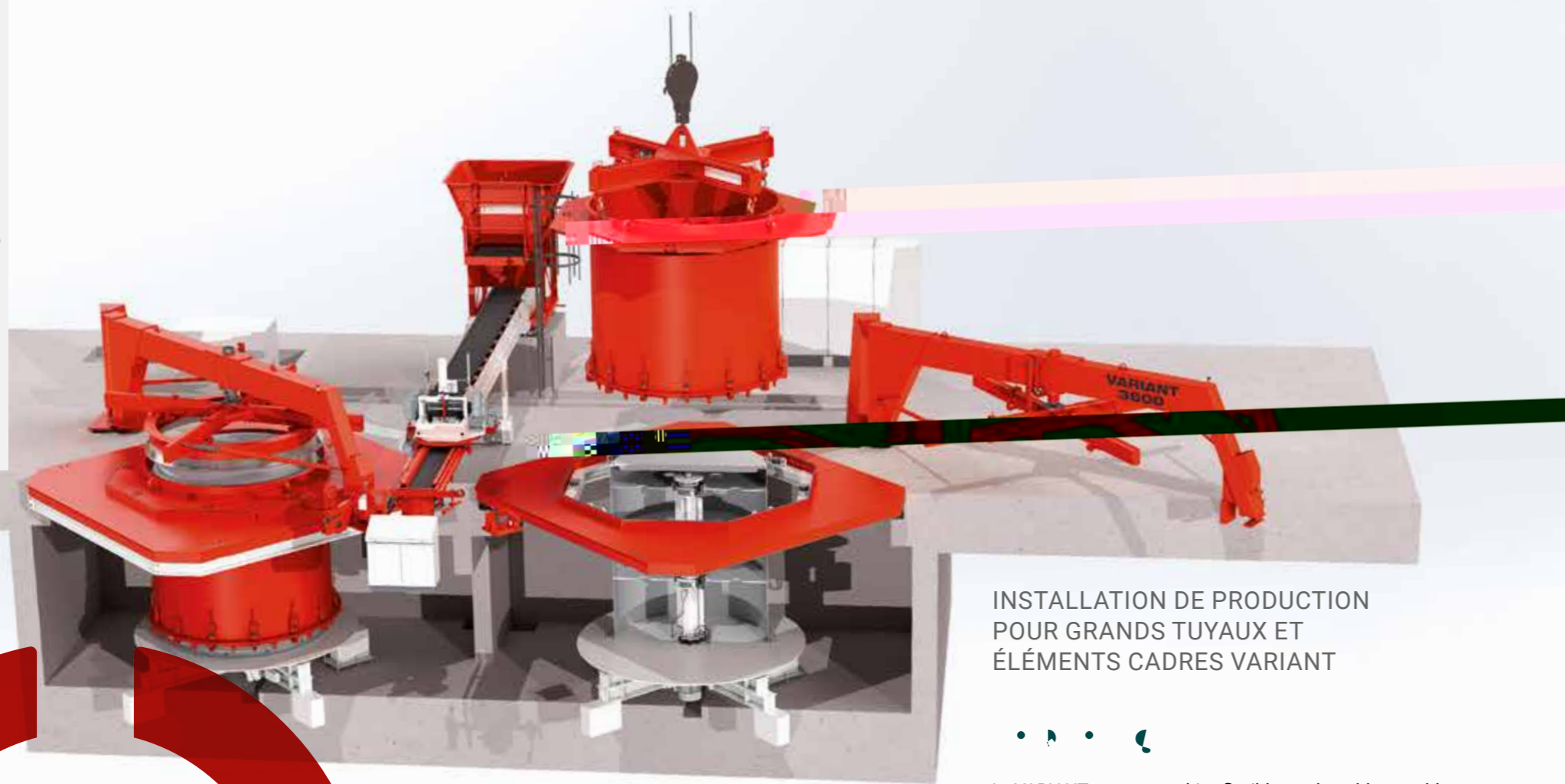


- 1 Table tournante
- 2 Table de travail
- 3 Silo de stockage du béton
- 4 Arbre principal
- 5 Unité d'entraînement
- 6 Compacteur d'emboîtement
- 7 Réception du moule extérieur
- 8 Châssis principal de la machine
- 9 Outil de presse



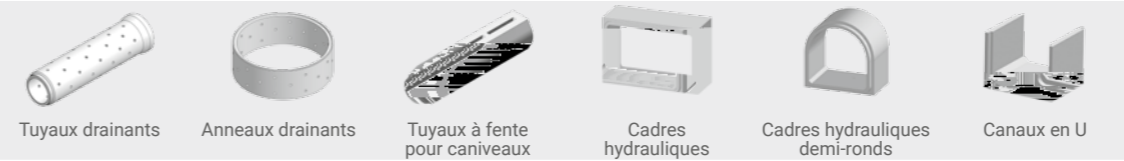
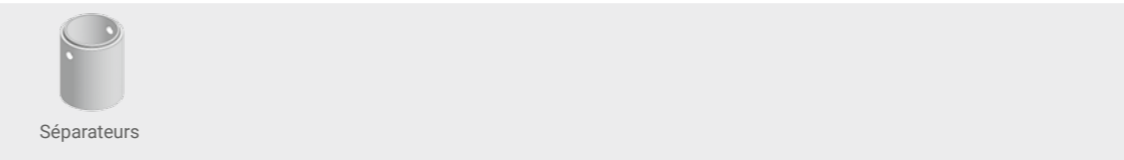
- Modification variable de la longueur de construction grâce à une table de travail réglable en hauteur
- Système de changement rapide QCs pour un changement semi-automatique de diamètre nominal
- Monte-charge avec benne à béton, par exemple en cas de faible hauteur de transfert du béton
- Dispositif automatique de centrage des cages d'armature
- Fabrication avec moules extérieurs en trois parties en cas de hauteur sous plafond réduite
- Intégration à des systèmes modulaires de maintenance de tuyaux et de rondelles de base
- Data Analyzer et reporting pour la mise à disposition de toutes les données et statistiques de production pertinentes
- Smart Check pour un contrôle régulier et professionnel de votre installation





INSTALLATION DE PRODUCTION
POUR GRANDS TUYAUX ET
ÉLÉMENTS CADRES VARIANT

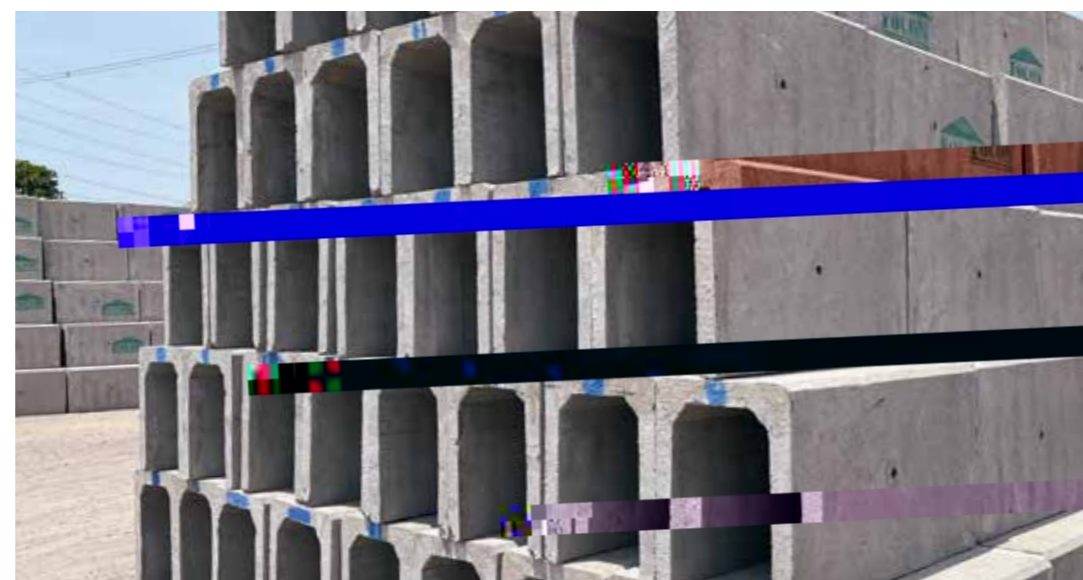
La VARIANT est une machine flexible et adaptable, capable de produire une large gamme de produits en béton et en béton armé. Ses spécifications techniques, sa capacité d'adaptation et son efficacité en font un choix de premier ordre pour les fabricants souhaitant optimiser et développer leurs processus de production. Avec une vision axée sur la durabilité et les évolutions futures, la VARIANT représente un investissement rentable à long terme.





Selon la configuration des composants modulaires de l'installation VARIANT, il est possible de compacter et de produire des éléments en béton avec des diamètres nominaux allant de DN 300 jusqu'à une dimension extérieure maximale de 6000 mm. La hauteur maximale des produits doit être choisie en fonction du type de produit (jusqu'à 3,5 m maximum). Le poids total des produits frais, y compris les équipements de moulage, est limité par la capacité de levage des équipements de grue. L'installation est disponible en quatre tailles, en version simple ou double.

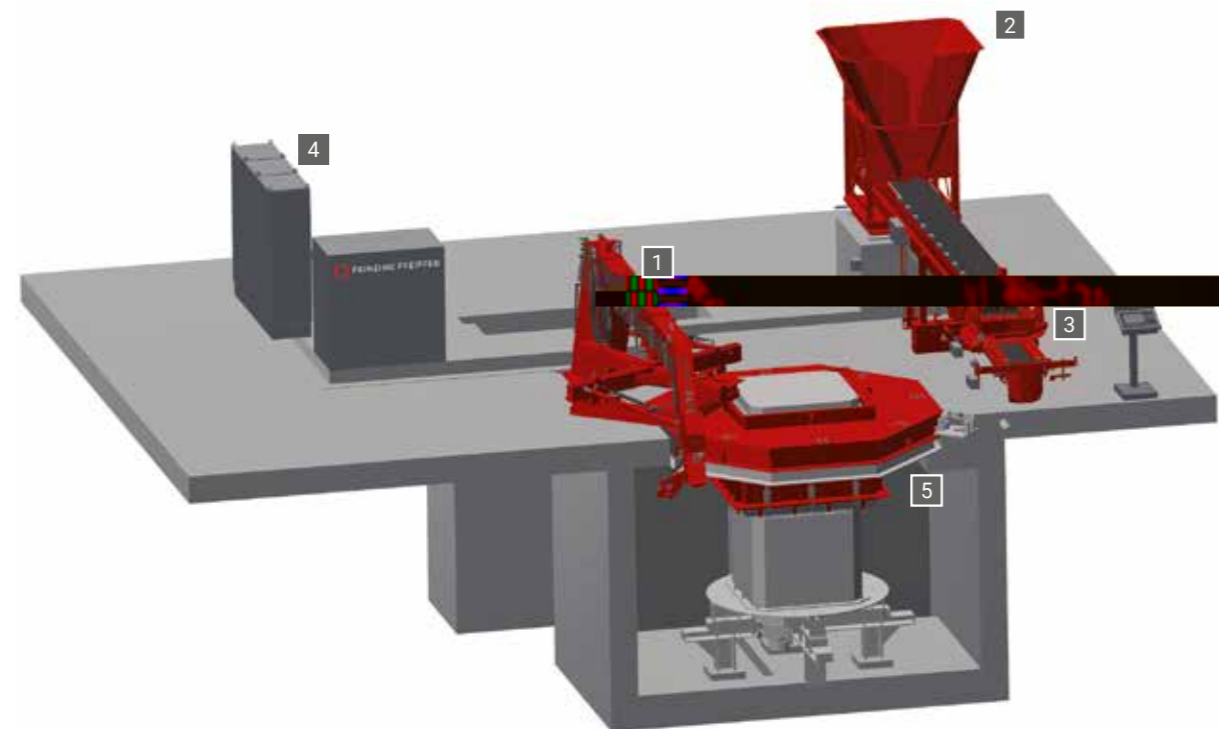
(Option : avec contrôle de contour pour la fabrication de produits en béton non circulaires)



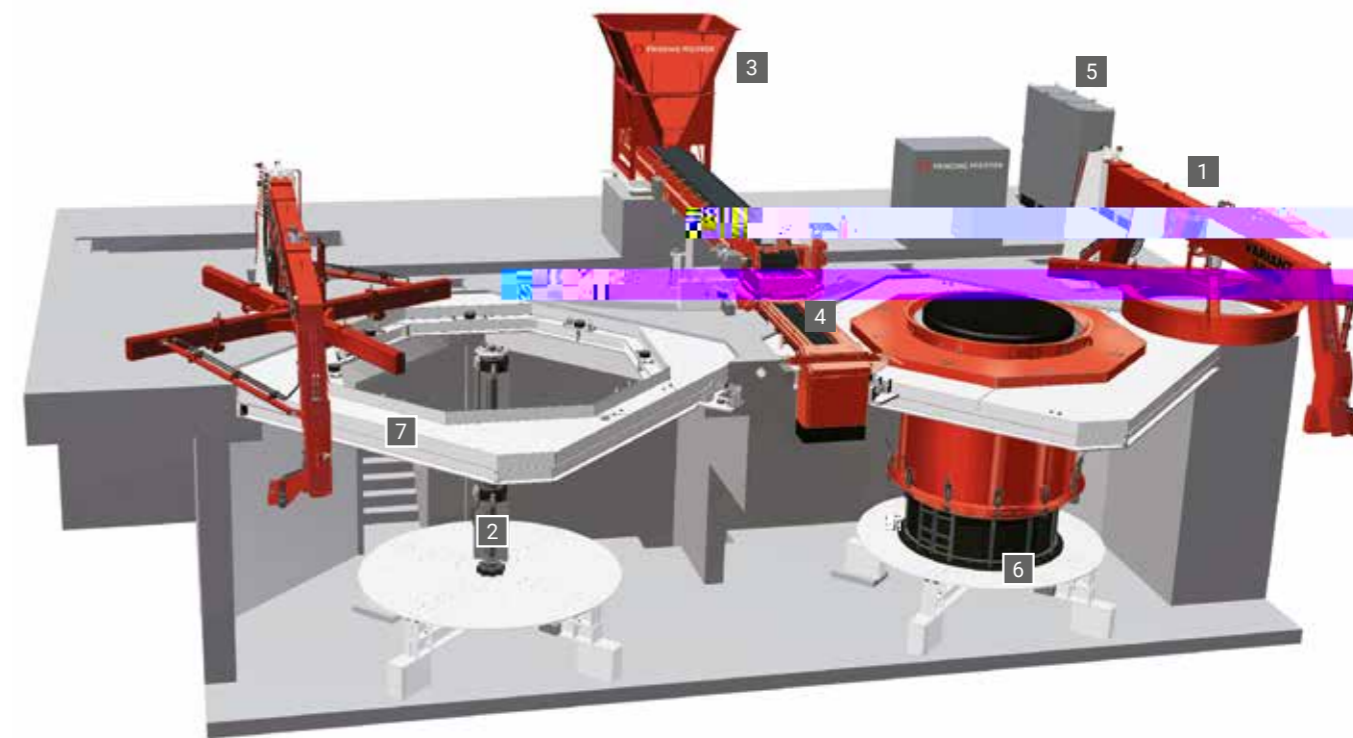
Diamètre intérieur minimal du produit rond et carré	300 mm (800 x 800 mm)			1600 mm (1500 x 1500 mm)
Diamètre intérieur maximal du produit rond et carré	1500 mm (1400 x 1400 mm)	2500 mm (2000 x 2000 mm)	3600 mm (3000 x 3000 mm)	5500 mm (4200 x 4200 mm)
Diamètre extérieur maximal du produit rond et carré	1800 mm (1700 x 1700 mm)	3100 mm (2400 x 2400 mm)	4200 mm (3500 x 3500 mm)	6000 mm (4700 x 4700 mm)
Hauteur de construction maximale	3500 mm (Standard 2500 mm)	3500 mm (Standard 2500 mm)	3500 mm (Standard 2500 mm)	2500 mm
Extensible avec des systèmes de manutention	Qui			

- Contrôle de contour pour la fabrication de produits non circulaires, tels que cadres hydrauliques, tuyaux à profil en œuf, profils en U, etc.
- Cadres porteurs réglables et composants modulaires tels que moules extérieurs et rondelles de base pour la production de cadres hydrauliques dans une large plage de diamètres nominaux
- Basculement et verrouillage automatiques des portiques de pressage et du système d'alimentation en béton
- Aides au démoulage pour surmonter l'adhérence au béton
- Vibreurs centraux réglés en fréquence
- Data Analyzer et reporting pour la mise à disposition de toutes les données et statistiques de production pertinentes
- Smart Check pour un contrôle régulier et professionnel de votre installation

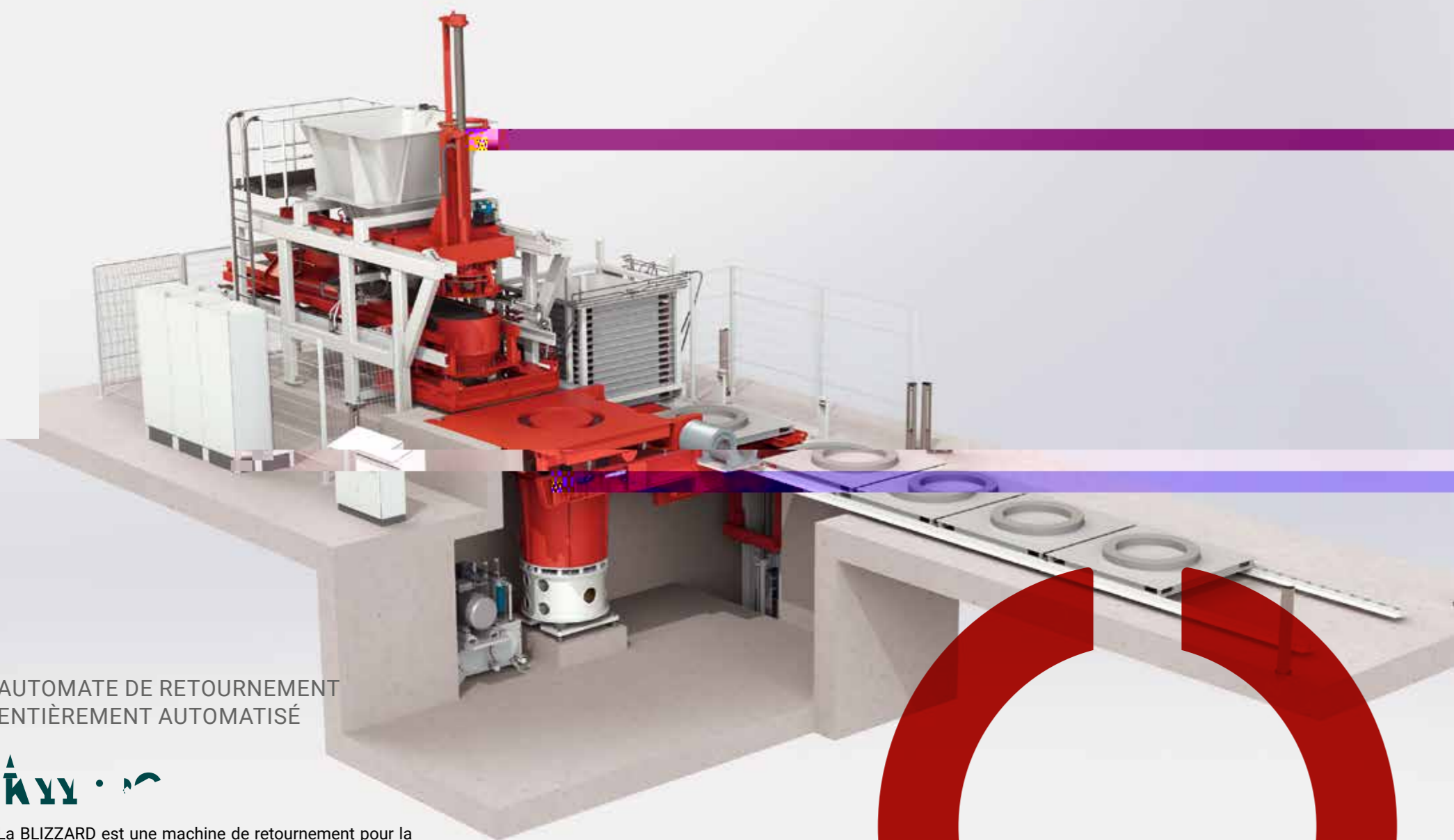




- 1 Presse pivotante
- 2 Installation de chargement
- 3 Dispositif de remplissage de fente
- 4 Armoire électrique
- 5 Dispositif de moulage



- 1 Presse pivotante
- 2 Vibreur central
- 3 Installation de chargement
- 4 Dispositif de remplissage de fente
- 5 Armoire électrique
- 6 Dispositif de moulage
- 7 Cadre de réception de moule



AUTOMATE DE RETOURNEMENT
ENTIÈREMENT AUTOMATISÉ



La BLIZZARD est une machine de retournement pour la fabrication stationnaire de produits les plus divers. Le procédé de retournement permet de fabriquer des produits automatiquement et à moindre coût.

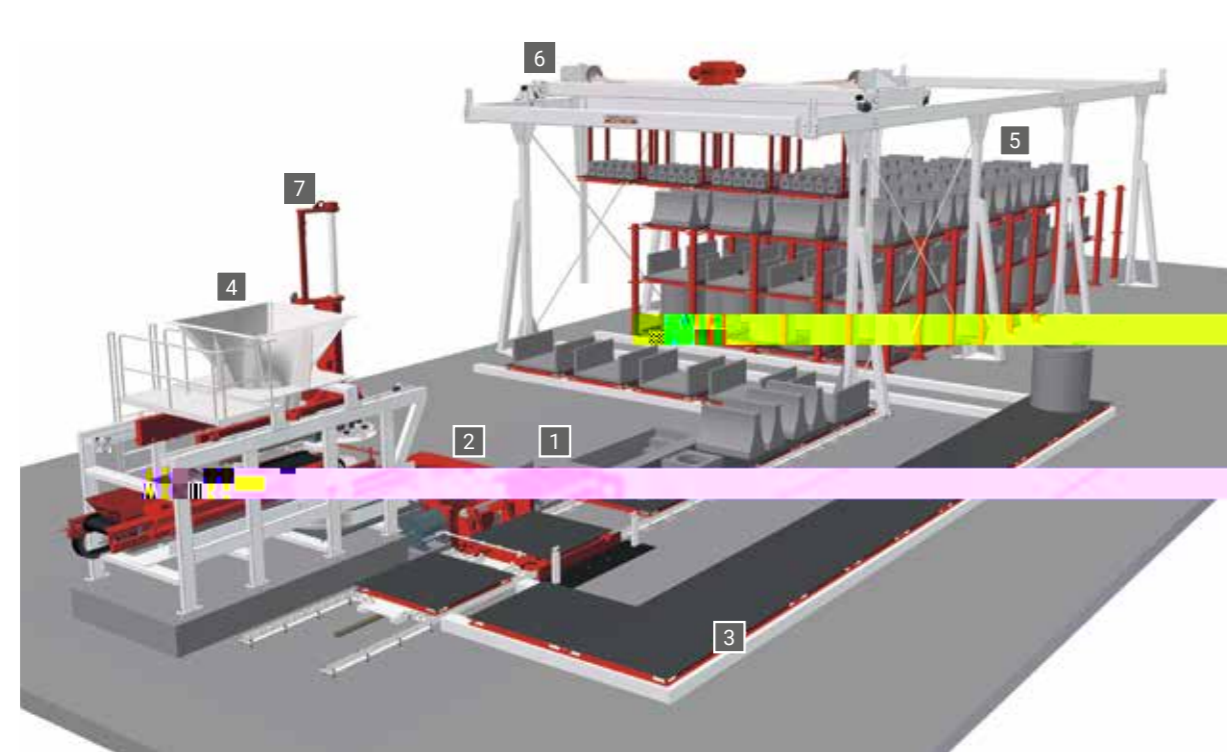
- | | | | | |
|--|---|---|---|--|
| 
Anneaux de compensation | 
Anneaux de regards | 
Bas de regards | 
Regards carrés | 
Fonds de regards carrés |
| 
Regards d'évacuation | 
Caniveaux | 
Canaux en U | | |
| 
Caniveaux à câbles | 
Regards de répartition pour câbles | 
Couvercles pour regards de répartition | 
Couvercles de caniveaux à câbles | |
| 
Caniveaux à câbles | | | | |



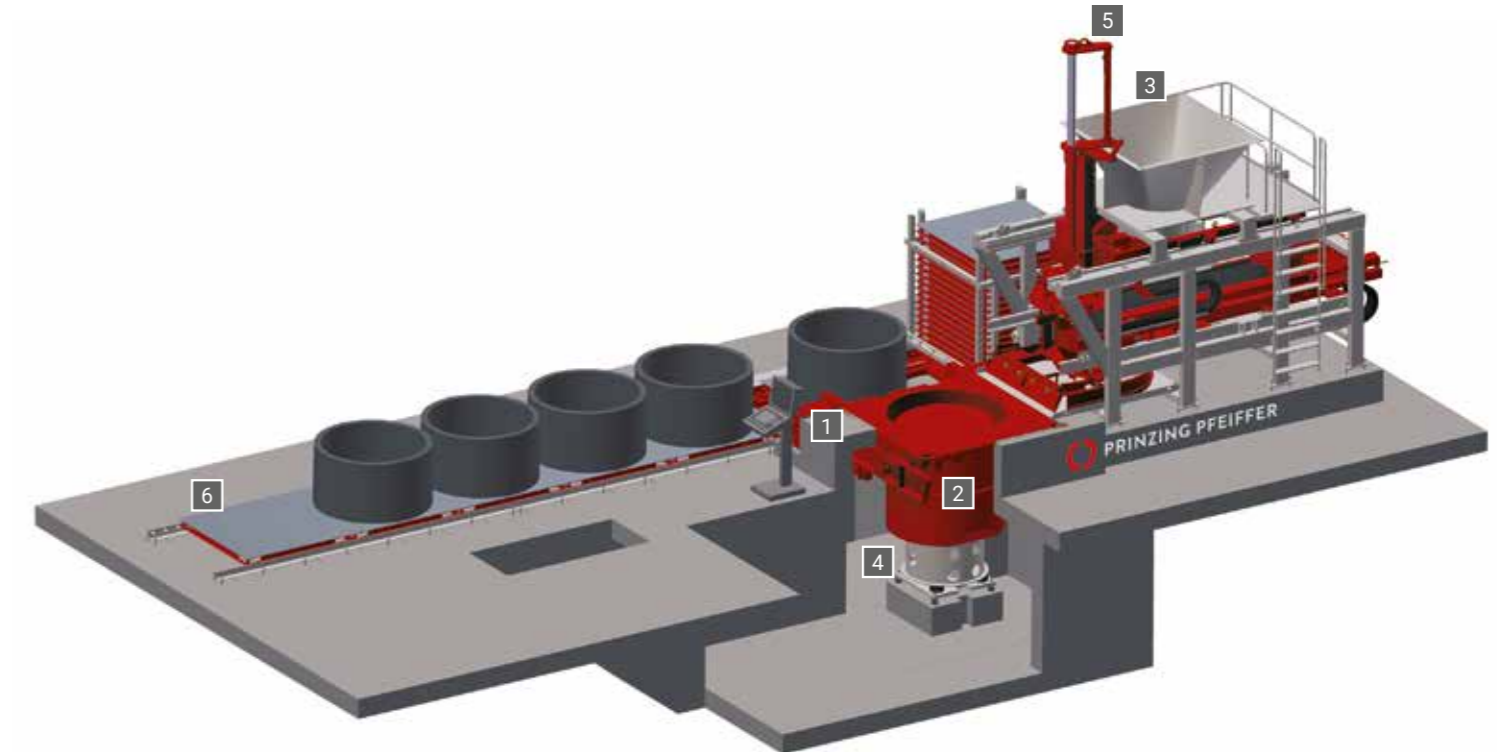
- Système de manutention entièrement automatisé jusqu'à l'emballage des produits
- Vibreurs verticaux et supérieurs réglés en fréquence
- Application automatique d'un agent de démoulage pour réduire l'adhérence du béton au moule
- Station de nettoyage pour le nettoyage des palettes en acier
- Application automatique d'agent de démoulage sur les palettes en acier
- Data Analyzer et reporting pour la mise à disposition de toutes les données et statistiques de production pertinentes
- Dispositif semi-automatique de changement de moule
- Cabine acoustique pour la réduction du bruit ambiant
- Smart Check pour un contrôle régulier et professionnel de votre installation

Taille des palettes	1200 x 1200 mm	1800 x 1800 mm	
Surface de production env.	1100 x 1100 mm	1700 x 1700 mm	
Hauteur maximale	650 mm	1300 mm	1500 mm
Poids maximal des produits	500 kg	5000 kg	
Extensible avec des systèmes de manutention	Oui		





- 1 Dispositif de retournement de moule
- 2 Équipement de moulage
- 3 Retour automatique des palettes
- 4 Installation d'alimentation en béton
- 5 Rayonnage de durcissement
- 6 Robot portique
- 7 Chariot de pressage



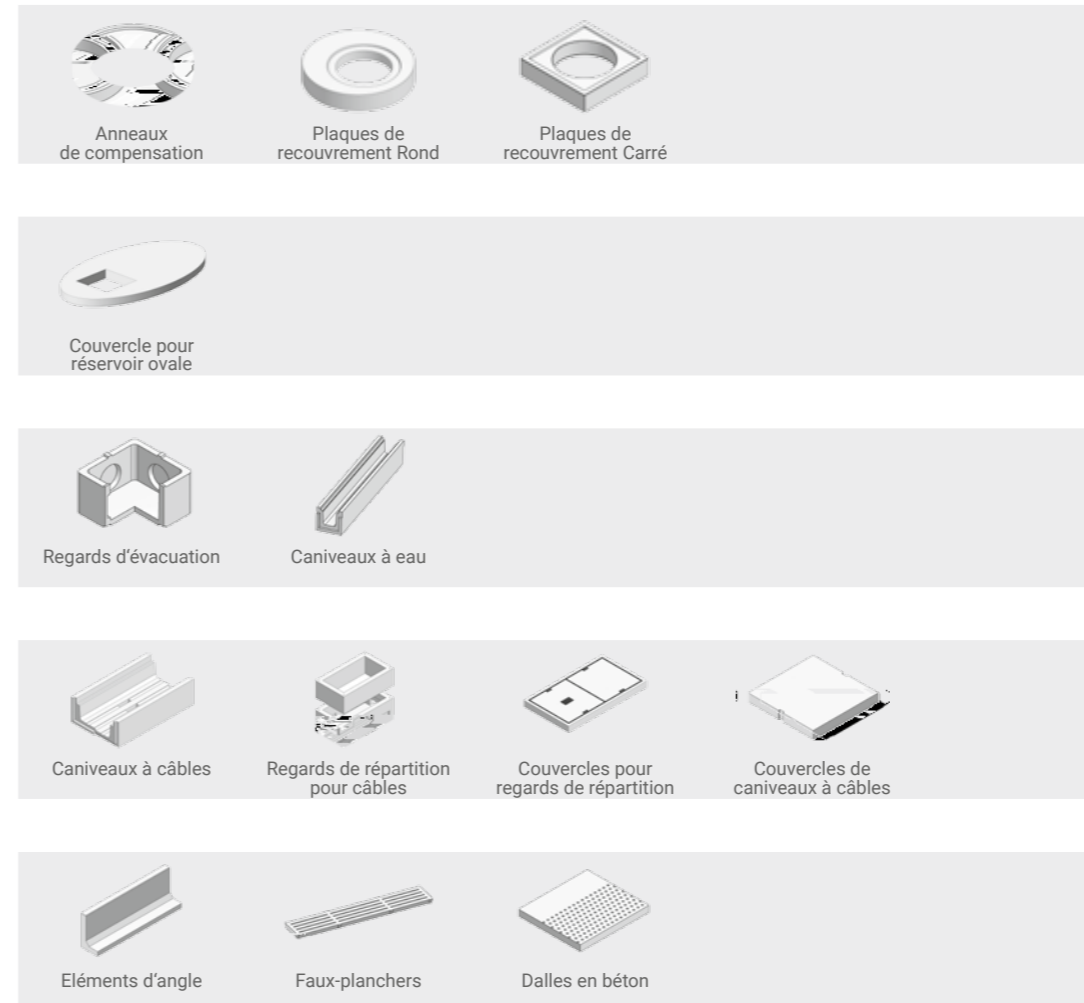
- 1 Dispositif de retournement de moule
- 2 Dispositif de moulage
- 3 Installation de chargement
- 4 Vibreur vertical
- 5 Chariot de presse
- 6 Convoyeur de dépose



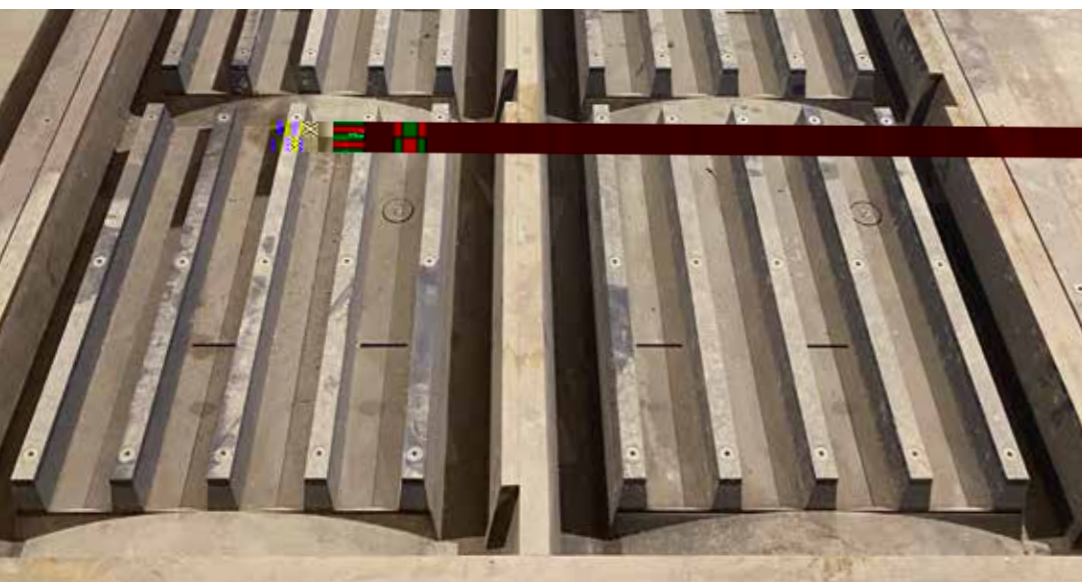
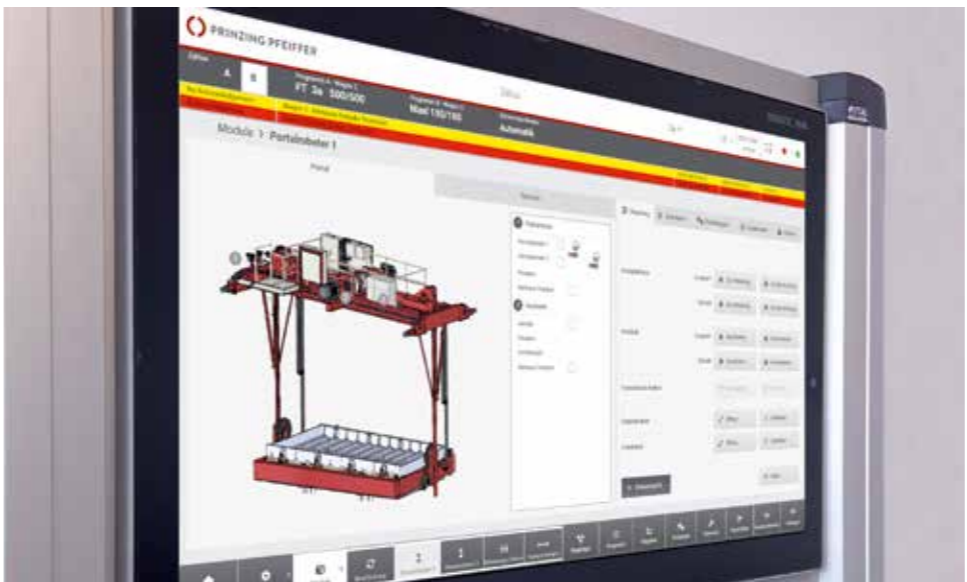
LIGNE DE PRODUCTION AUTOMATIQUE D'ÉLÉMENTS EN BÉTON DE GRAND FORMAT



La ZELUS est une installation de production avec manipulation automatique des moules et des produits. Selon la conception, la ZELUS peut produire en wet-cast ou en dry-cast.



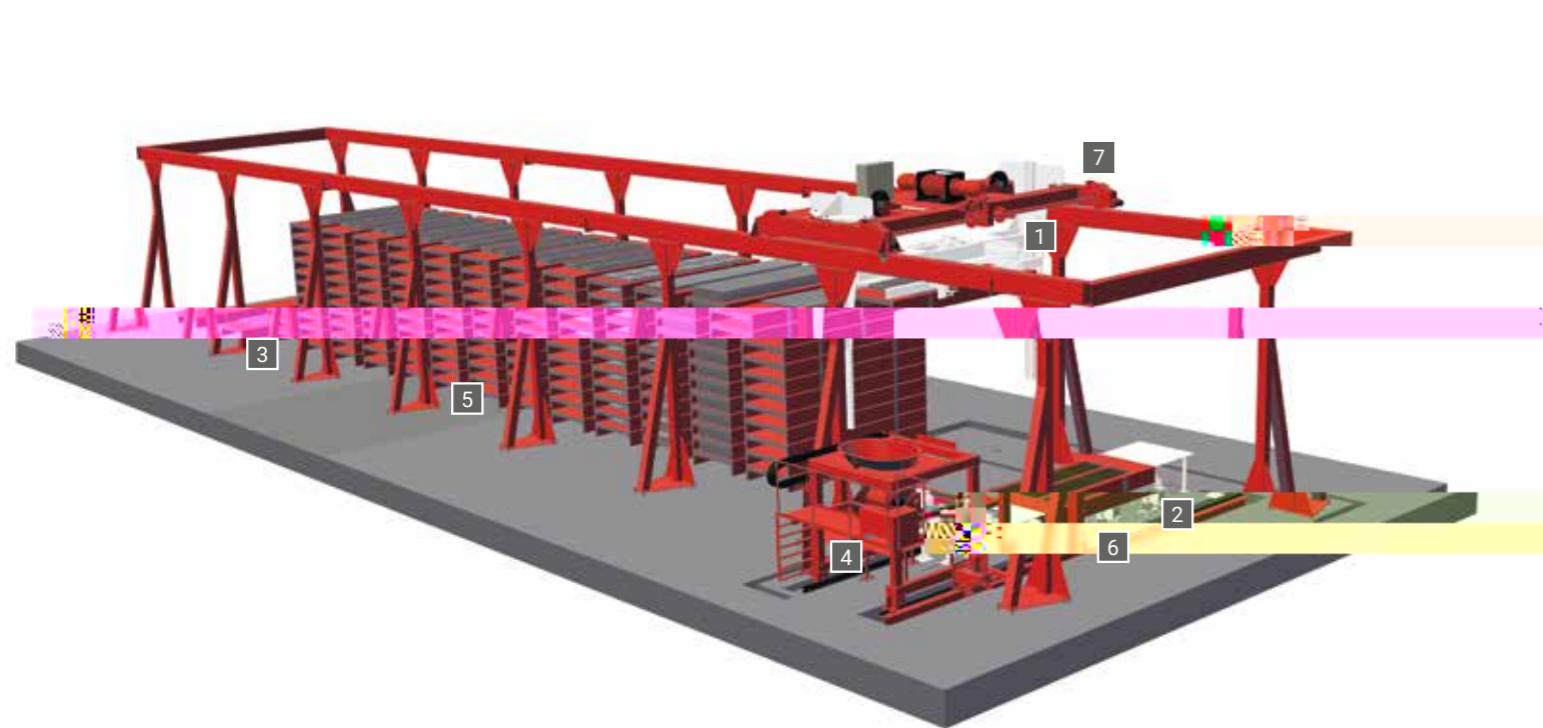
- Ligne de production entièrement automatisée pour le traitement de la coulée humide ou de la coulée sèche
- Remplissage entièrement automatisé de moules de grand format pour les géométries de produits les plus diverses
- Dosage précis du béton dans les moules
- Stockage automatique des moules ou des palettes
- Production à la demande par sélection de certains moules (procédé Wet-Cast)
- SmartParts pour une sélection facile des pièces de rechange nécessaires
- Une commande de machine intuitive adaptée à l'opérateur



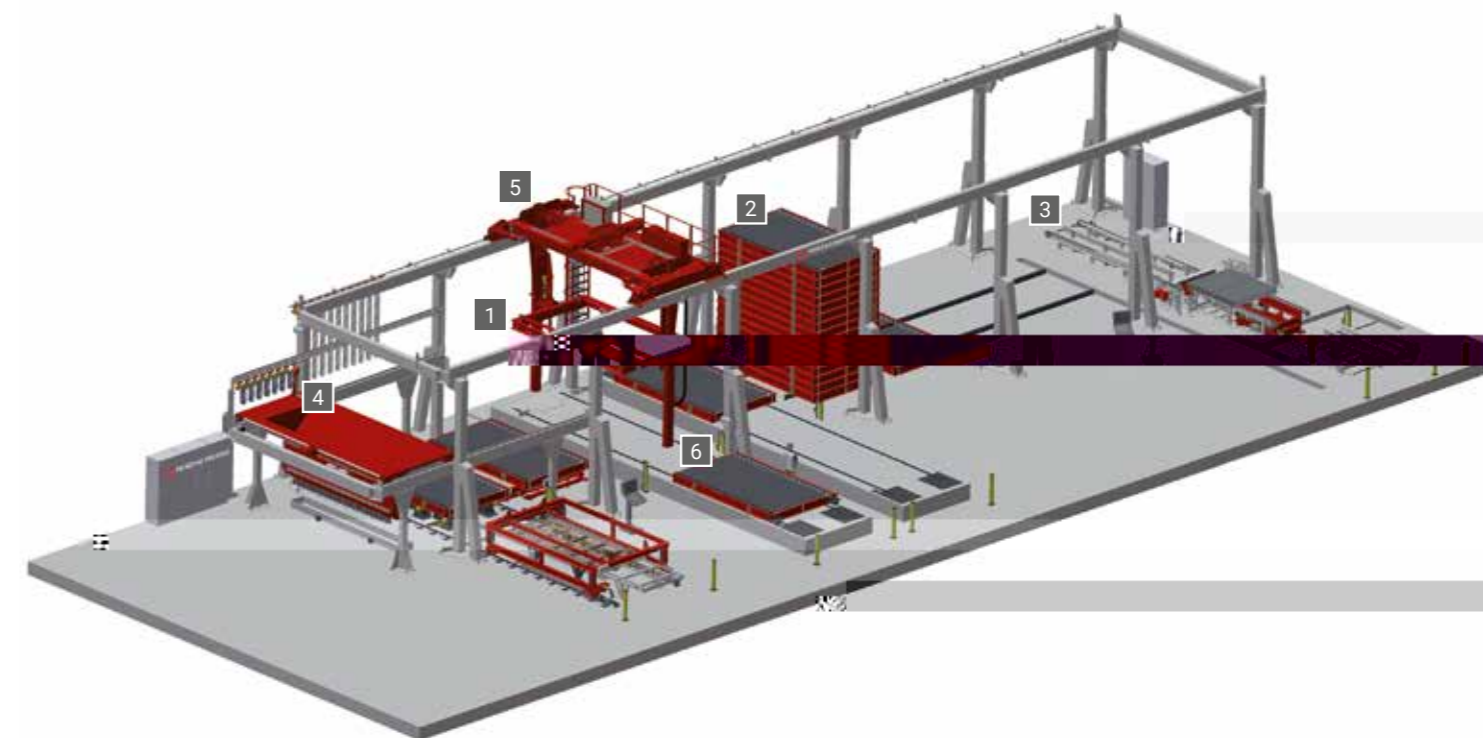
Plage de fabrication	4100 x 1300 mm	4700 x 3000 mm	6000 x 3000 mm
Hauteur maximale	250 mm	180 mm	300 mm
Poids maximal du produit	1000 kg	4000 kg	10000 kg
Extensible avec des systèmes de manutention	Qui		
Version SCC disponible	Qui		

- Dispositif de lissage pour améliorer la qualité de la surface du produit
- Vibrateurs verticaux et de charge à fréquence variable
 - Manutention de la circulation entièrement automatique (moules et produits)
 - Empilage automatisé des produits finis
 - L'extension des bypass permet la préparation des moules en dehors de la zone du pont
- Data Analyzer et Reporting pour la mise à disposition de toutes les données de production et statistiques pertinentes
- Smart Check pour un contrôle régulier et professionnel de votre installation

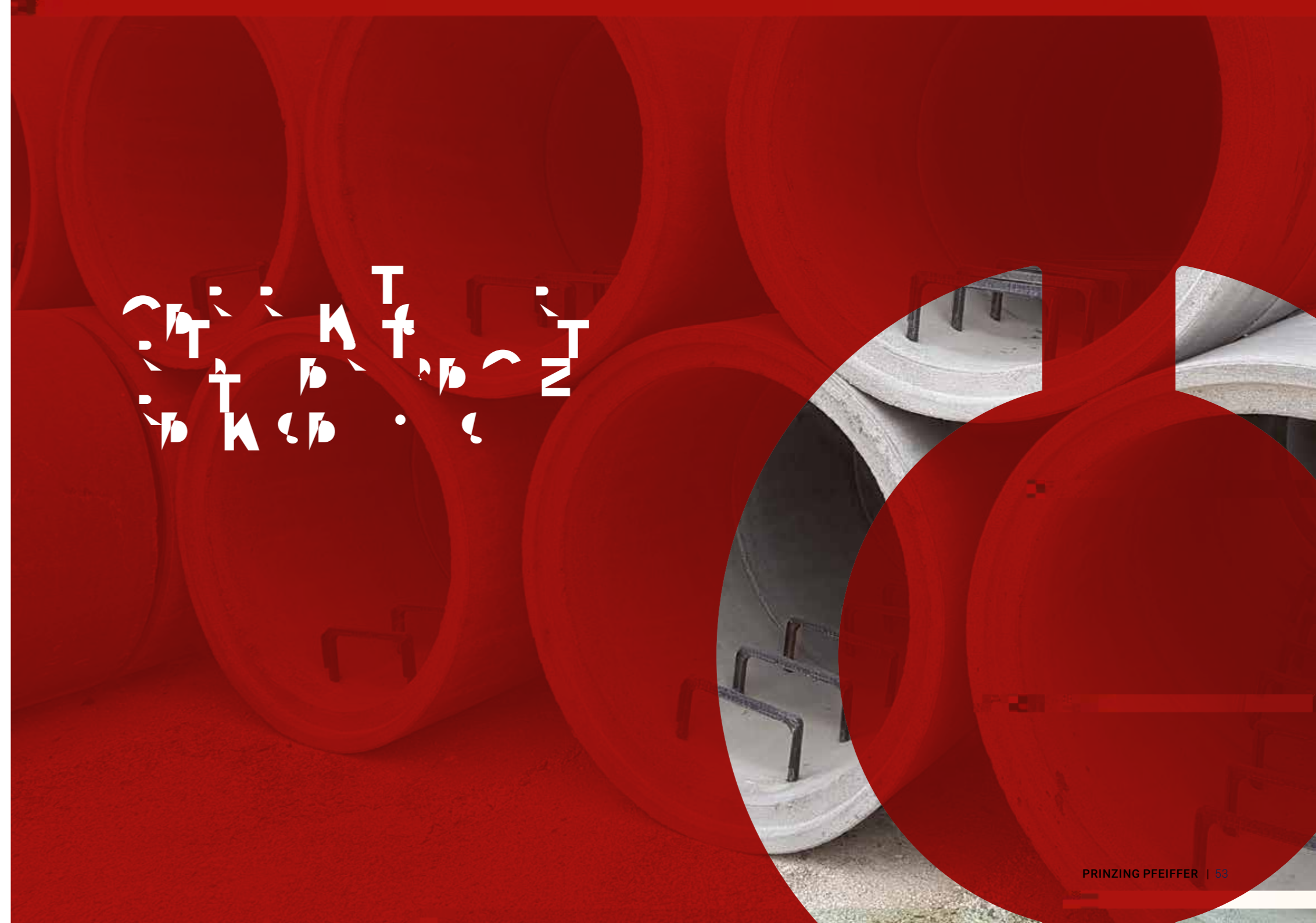


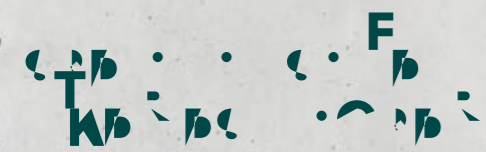


- 1 Dispositif de retournement de moule
- 2 Dispositif de moulage
- 3 Position de décoffrage
- 4 Installation de chargement
- 5 Pile de palettes
- 6 Vibreur vertical
- 7 Robot portique



- 1 Dispositif de retournement de moule
- 2 Dispositif de moulage
- 3 Poste de décoffrage
- 4 Installation de chargement
- 5 Robot portique
- 6 Poste de préparation





- Plus de 160 ans d'expérience dans le développement, la conception et la fabrication de moules et de circuits en béton pour la production d'éléments préfabriqués en béton pour le coulage et le démoulage immédiat avec des mélanges de béton à consistance de terre humide.
- Excellente connaissance du marché et longue expérience.
- Avec plus de 30 collaborateurs bien formés, nous sommes un partenaire compétent pour les grands moules exigeants, les moules spéciaux et les dispositifs pour l'industrie de la fabrication du béton.
- Possibilité de concevoir et de construire des moules pour des machines de tiers en tenant compte des caractéristiques spécifiques des produits tiers par nos soins.



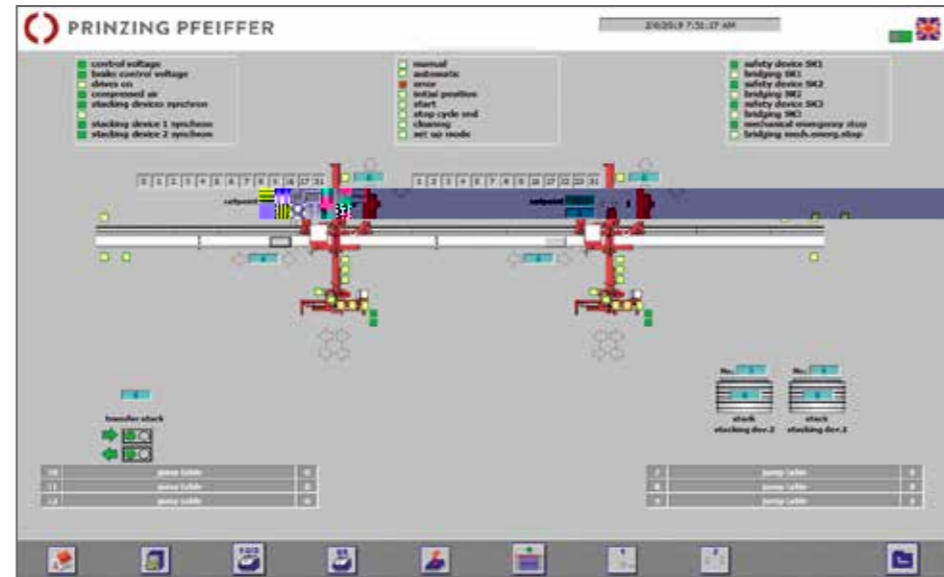


- Conception modulaire et extensible à volonté
- Utilisation universelle pour différents types de machines et tailles de rondelles de base
- Intégration de composants d'automatisation de haute qualité
- Séquence de fonctionnement logiquement pensée
- Augmentation de la productivité
- Réduction de l'usure
- Système intégré de diagnostic des erreurs
- Réduction des besoins en personnel
- Amélioration des conditions de travail

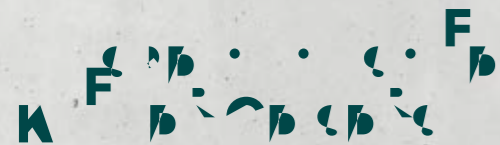


Afin d'optimiser les processus de production aussi bien sur des installations neuves que sur des installations existantes de fabrication de tuyaux ou d'éléments droits de regard, PRINZING PFEIFFER propose des systèmes de manutention modulaires et extensibles à volonté pour rondelles de base et palettes. Utilisables de manière autonome en tant que solution isolée ou intégrables dans des lignes de production complètes, ces systèmes peuvent être adaptés à tout moment aux besoins spécifiques des clients lors de la phase de planification et de conception.

Selon les besoins et la configuration choisie, six zones principales automatisées sont intégrées dans le processus de manutention des rondelles de base : détachement, séparation, nettoyage, huilage, empilage/déempilage, jusqu'à l'introduction dans l'installation de fabrication de tuyaux ou de regards.

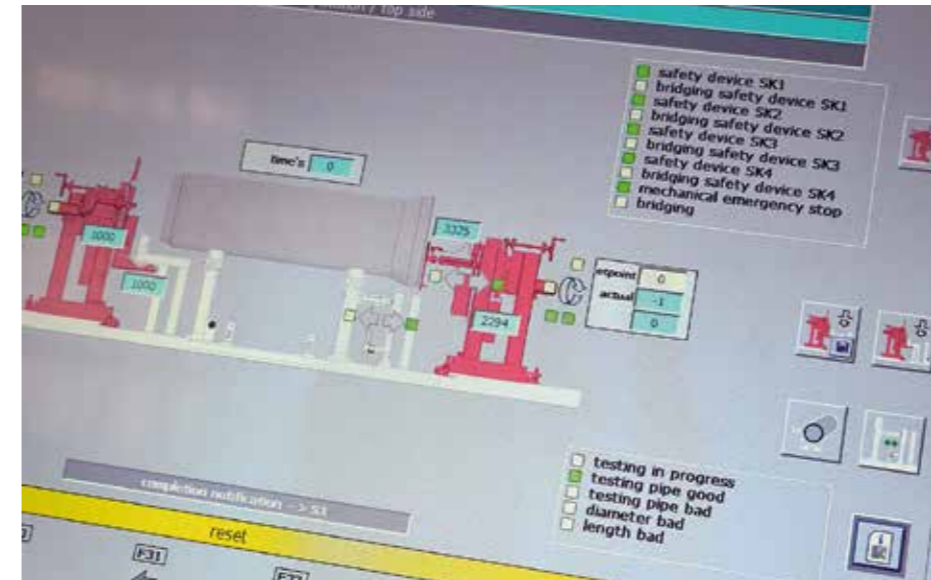


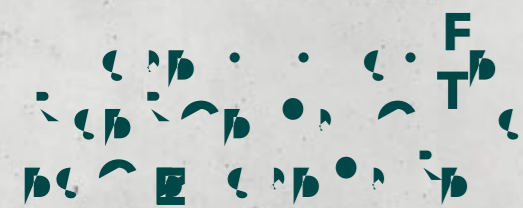
Prinzinger Pfeiffer
ma qualité des tuyaux
contrôle et documentation
des tuyaux contrôlés



PRINZING PFEIFFER propose des lignes de contrôle de tuyaux modulaires et extensibles à volonté pour le travail de contrôle et la documentation automatisés des tuyaux en béton.

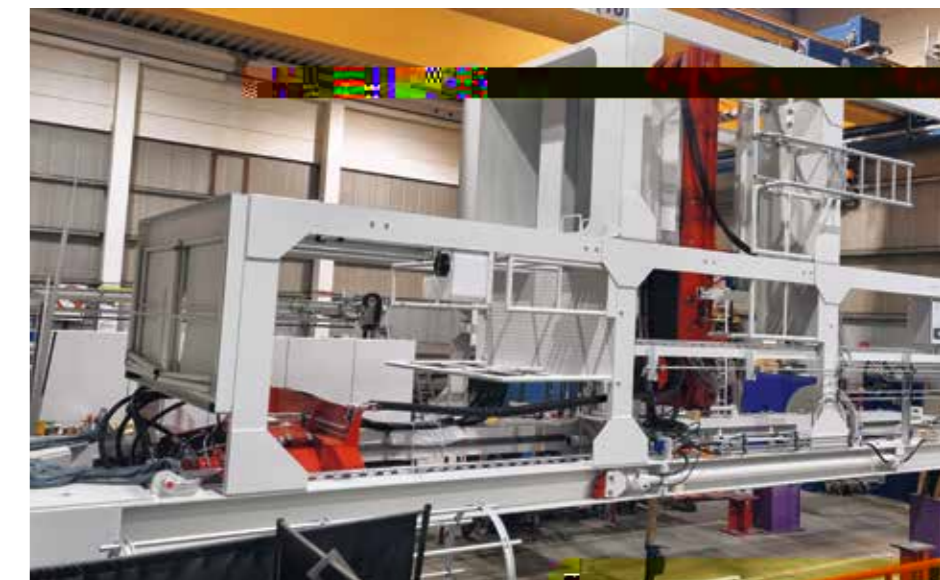
- Conception modulaire et extensible à volonté
- Utilisation universelle pour les types de machines et les tailles de tuyaux les plus divers
- Utilisation de composants d'automatisation de la plus haute qualité
- Plan de déroulement logiquement conçu
- Augmentation de la productivité
- Documentation des résultats d'essai
- Mise à disposition de différentes évaluations
- Fonctions d'exportation automatiques et manuelles dans des programmes Office
- Système intégré de diagnostic des erreurs
- Réduction de l'intensité du personnel
- Amélioration des conditions de travail





La plupart des machines pour tuyaux et regards de visite de l'entreprise PRINZING PFEIFFER sont fabriquées, contrôlées et livrées sur le site allemand de Porta Westfalica (Rhénanie du Nord-Westphalie). Les processus de fabrication, les capacités ainsi que les délais de livraison et la logistique sont optimisés grâce à la solution « in-house ». Nos sites représentés dans le monde entier et leurs stocks locaux de pièces de rechange garantissent une mise en œuvre rapide des demandes des clients spécifiques aux sites dans le domaine du service des pièces de rechange et du service après-vente.

Sur les sites allemands de Limburg a. d. Lahn et de Blaubeuren, les collaborateurs de l'ingénierie et de la vente s'efforcent de répondre aux souhaits individuels des clients.



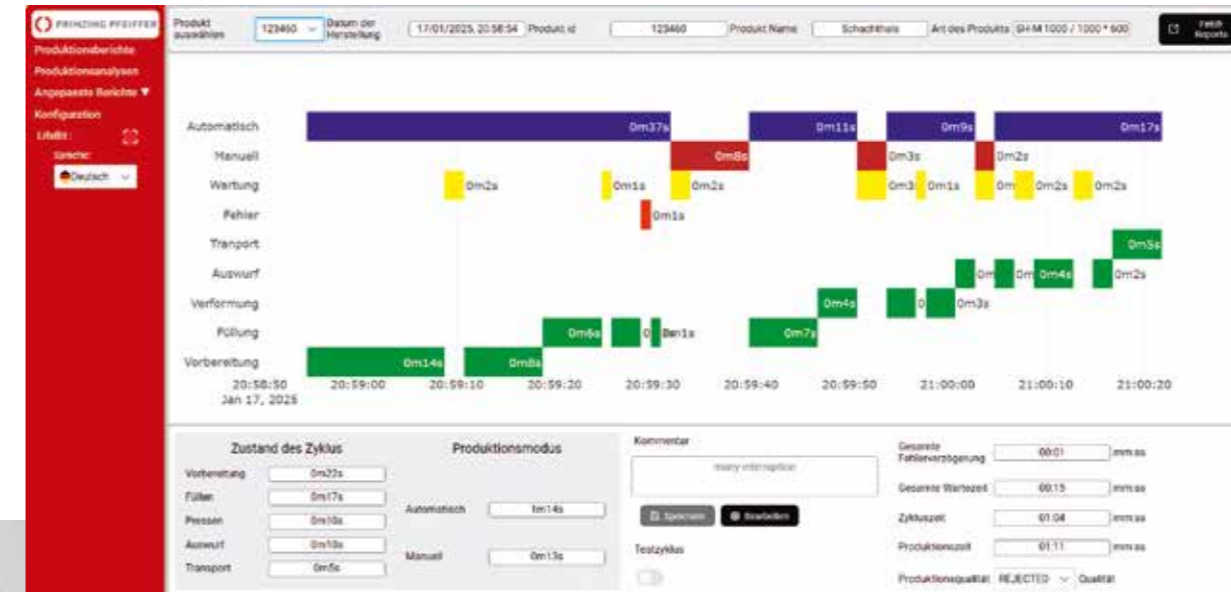
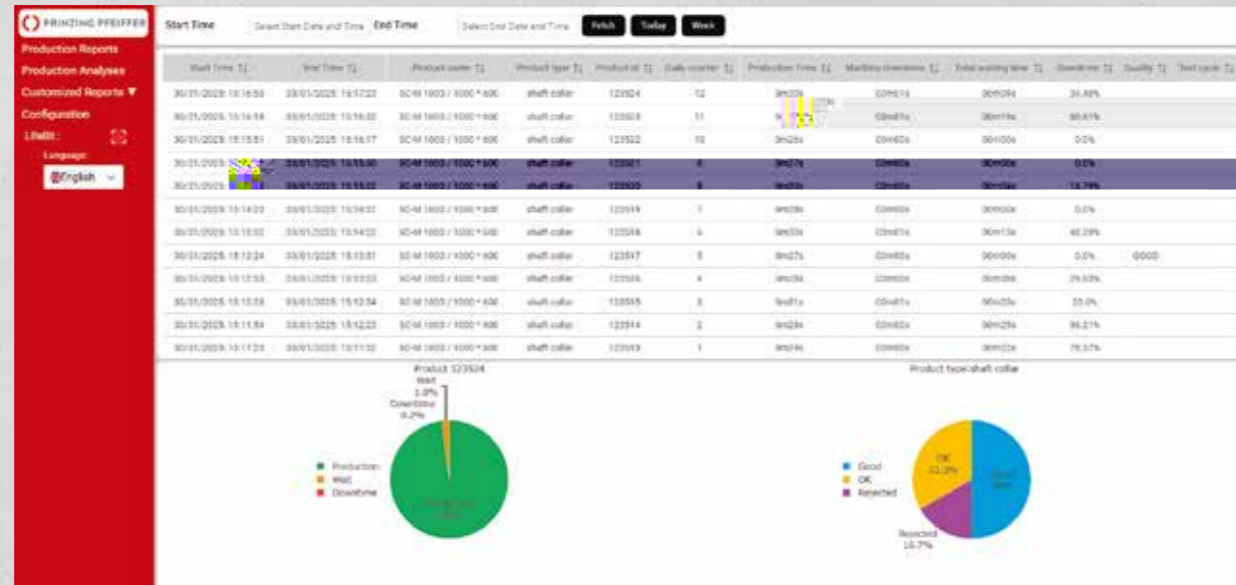


STATISTIQUES DE PRODUCTION - EN TEMPS RÉEL ET PARTOUT



Investir dans de nouvelles technologies est toujours une démarche ambitieuse, mais également une véritable opportunité. Grâce à nos systèmes web de collecte et de visualisation des données, des avantages considérables s'offrent aussi bien aux fabricants de produits en béton préfabriqué déjà établis qu'aux acteurs innovants de demain.

Que vous ayez besoin d'afficher les performances actuelles de vos machines sous forme de tableaux ou de graphiques, de consulter en temps réel l'état de fonctionnement de votre installation (production, arrêt, attente) ou encore d'accéder à l'historique chronologique complet des fonctions machine : toutes ces données sont disponibles à la demande. Elles peuvent être consultées, enregistrées et exploitées à tout moment sur des appareils mobiles tels que smartphones, tablettes ou via l'ordinateur intégré.



- Analyse des données API en temps réel
- Détecte et réagit rapidement aux erreurs, aux temps d'arrêt et aux retards de production
- Résumé de la production Enregistrement des données à long terme Connexion web sécurisée
- Connectivité possible avec plusieurs API
- Basé sur le web, accès depuis des terminaux mobiles et des PC

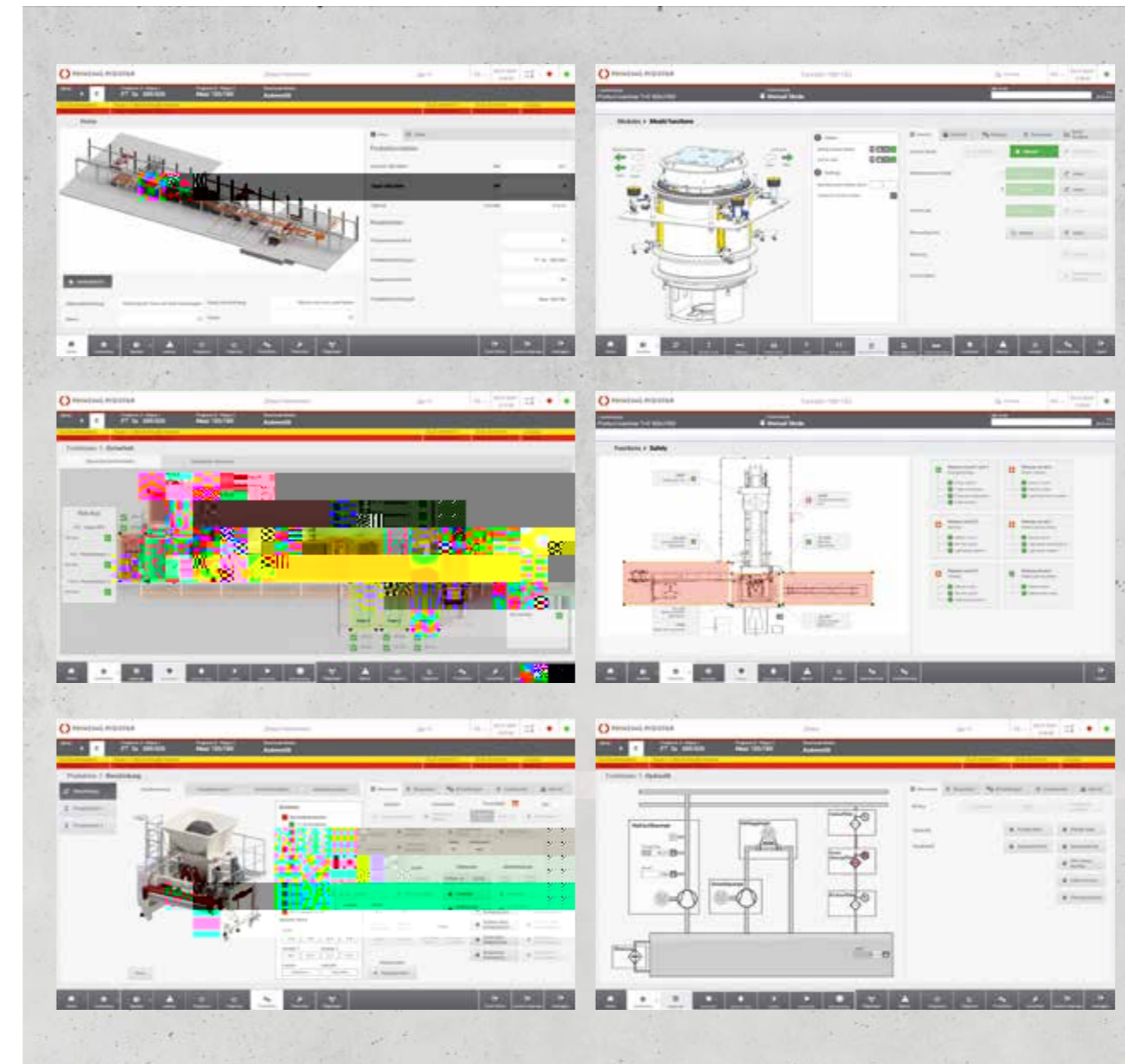


LOGICIEL DE COMMANDE LE CŒUR DE CHAQUE INSTALLATION



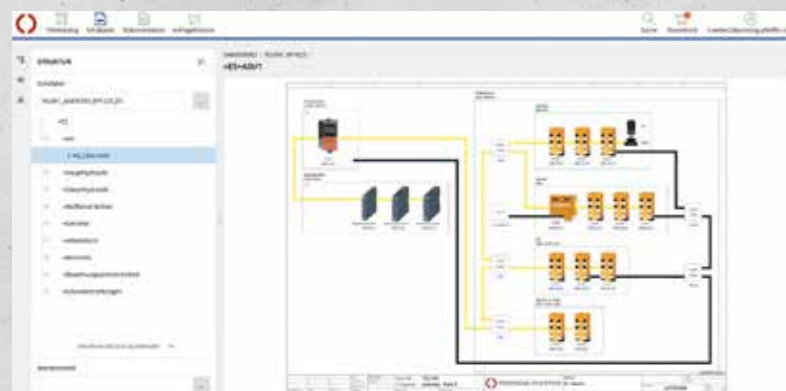
La combinaison du logiciel industriel le plus moderne de SIEMENS et des technologies web offre une solution d'avenir pour l'automatisation. Le nouveau système de logiciel et de commande de PRINZING PFEIFFER rend en outre l'ensemble de l'environnement plus flexible et plus efficace et garantit une utilisation efficace et conviviale de nos machines.

Afin que nos clients puissent continuer à profiter des avantages de nos logiciels et qu'ils soient toujours à la pointe de la technologie en matière de numérisation et d'automatisation industrielle, ceux-ci ont été largement modernisés et restent, grâce aux possibilités de mise à jour, à la pointe de la technologie.



- Automatisation plus efficace des processus
- Convivialité intuitive et améliorée – navigation claire
- Meilleure surveillance et contrôle des fonctions de processus
- Coûts de service réduits et moins de temps d'arrêt grâce à l'autodiagnostic
- Accessibilité - Indépendant des appareils (basé sur le web) et prêt pour les technologies futures
- Intégration avec les systèmes ERP (compatible avec Smart Office)
- Connectivité avec les appareils et systèmes d'autres fabricants que SIEMENS
- Sécurité intégrée grâce à moins de composants matériels
- Support et disponibilité des composants plus longs

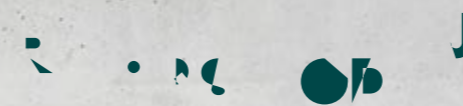




La combinaison innovante de modèles 3D avancés et de schémas électriques interactifs intégrés rend l'identification des composants mécaniques et électriques de votre installation plus facile que jamais. Ainsi, vos demandes de pièces de rechange nous sont transmises en ligne et vous recevez immédiatement votre offre de pièces de rechange personnalisée.

- Disponible en ligne, pas d'installation nécessaire : accédez à SmartParts directement via votre navigateur, à tout moment et depuis n'importe quel appareil.
- Vue à 360° : observez les pièces et les composants sous tous les angles pour saisir chaque détail.
- Conversion 3D en 2D en un seul clic : Enregistrez, imprimez ou partagez des vues selon vos besoins.
- Affichage flexible : choisissez entre une vue complète ou semi-transparente pour mieux comprendre les assemblages complexes.
- Isolation précise des pièces : trouvez rapidement et facilement la pièce dont vous avez besoin grâce à l'isolation et à la ventilation détaillée.
- Des informations détaillées en un coup d'œil : Pour chaque pièce sélectionnée, vous obtenez des données techniques complètes.

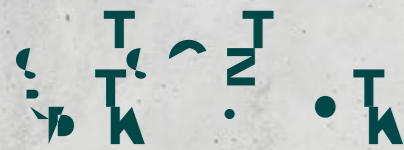
Efficace, intuitif et facile à utiliser, SmartParts optimise



Nous effectuons une inspection intensive de l'installation chez le client. Ce contrôle s'effectue au moyen de listes de contrôle fondées et est adapté individuellement aux exigences spécifiques de la machine. Vous recevez ensuite un rapport d'inspection détaillé.

Notre rapport d'inspection vous donne un aperçu de l'état de votre installation et vous permet de commander et de remplacer des pièces à temps par notre intermédiaire de manière proactive.

- des rapports de contrôle détaillés et comparables (votre « carnet de contrôle de l'installation »)
- une évaluation du degré d'usure
- des recommandations et des offres pour les pièces de rechange et d'usure nécessaires
- des recommandations sur les points où votre maintenance devrait être intensifiée



Même après la réussite de la mise en œuvre, nous continuons à vous soutenir avec un engagement total. Que ce soit par des mises à niveau de votre installation vieillissante, des conseils compétents sur les pièces de rechange ou un suivi et des formations sur mesure directement chez vous. Notre équipe expérimentée est toujours prête à relever de nouveaux défis et à trouver rapidement la solution qui vous convient. Grâce à nos produits numériques tels que SmartParts et SmartCheck, la commande de pièces de rechange et l'entretien de votre installation sont encore plus simples et transparents, tout en maintenant votre machine en parfait état de marche.



AUGMENTEZ VOS PERFORMANCES

- Fourniture et intégration de systèmes de manutention et d'équipements d'inspection de produits : Manipulation et nettoyage de manchons inférieurs, manipulation et contrôle de produits
- Mises à niveau de commandes et de dispositifs de sécurité
- Analyseur de données pour surveiller et optimiser les performances de production
- Mises à niveau de composants hydrauliques et électriques Intégration dans des installations existantes



LIVRAISON RAPIDE

- Conseils complets et compétents sur toutes les questions relatives à l'approvisionnement optimal en pièces de rechange
- Les offres sont adaptées individuellement à vos exigences
- Pièces de rechange originales de haute qualité
- Garantie



- Fourniture de nouveaux moules pour le démoulage immédiat et les produits en béton coulé
- Réparation et entretien des moules existants
- Mises à niveau des moules avec des fonctions supplémentaires



POUR VOS BESOINS

- Formation des opérateurs, en ligne et sur site
- Formations sur le service et la maintenance
- Optimisation des processus



VOTRE CONTACTEUR PERSONNEL

- Maintenance et entretien planifiés
- Services à long terme
- Assistance en ligne

NOTRE



Directeur général



Directeur commercial



Directeur régional des ventes



Responsable régional commercial



Responsable régional commercial



Responsable régional commercial



Chef du service commercial interne





Bureau Limburg
Vinzenz-Pallotti-Strasse 3
65552 Limburg | Germany
Téléphone: +49 2736 497 611
E-Mail: info@prinzling-pfeiffer.com
www.prinzling-pfeiffer.com

Bureau Blaubeuren
Zum Weissen Jura 3
89143 Blaubeuren | Germany

MSM Formenbau GmbH
Industriestrasse 9
56459 Langenhahn | Germany

Masa GmbH
Masa-Strasse 2 | 56626 Andernach | Germany

Leader par l'innovation,
l'expérience et la tradition depuis
seit 1862